



REF: # 9898

PILAR DE LA HORADADA (LO ROMERO GOLF)



INFO

PREIS:	399.000 €
TYP EIGENTUM:	Villa
STADT:	Pilar De La Horadada (Lo Romero Golf)
SCHLAFZIMMER:	3
BADEZIMMER:	3
GEBAUT (m2):	103
GRUNDSTÜCK (m2):	172
TERRASSE (m2):	73
JAHR:	-
ETAGEN:	-
Nachricht	-



BESCHREIBUNG

EXKLUSIVE "KEY READY" VILLA IN PILAR DE LA HORADADA am Lo Romero Golfplatz. Diese neue 103m2 Süd-Ost-Villa besteht aus 3 Schlafzimmern (mit Einbauschränken), 3 Bädern, einer 27m2 Terrasse, einer 46m2 Dachterrasse und einem 172m2 privaten Garten. Die Villa verfügt über einen privaten Parkplatz, einen schönen Gemeinschaftspool, Grill und Lounge-Bereiche, ideal zum Entspannen. Die Villa befindet sich am Lo Romero Golfplatz und ist nur 100 m vom Golfplatz, 5 Minuten von Unterhaltungsmöglichkeiten und nur 6 km vom Strand entfernt. Lo Romero Golf ist der perfekte Platz für passionierte Golfer und eignet sich für alle Spielstärken. Pilar de la Horadada ist ein typisch spanisches Dorf im südlichsten Teil der Costa Blanca. In der großen Hauptstraße gibt es Supermärkte, viele Geschäfte, Restaurants und Bars sowie einige schöne Plätze. Neben dem exzellenten Golfplatz Lo Romero Golf gibt es die an der Orihuela Costa ausserdem die ursprünglich etablierten Golfplätze Villamartin, Las Ramblas, Real Campoamor und Las Colinas in ca. 14 km Entfernung. Die schönen Strände von Torre de la Horadada und Mil Palmeras mit feiner

Sandpromenade sind nur 5 Minuten entfernt. Nur 8,2 km entfernt, zwischen San Javier und San Pedro del Pinatar, befindet sich das Einkaufszentrum Dos Mares, und die großen Einkaufszentren von Murcia und Cartagena sind ebenfalls in weniger als einer Autostunde zu erreichen. Weiter in Richtung Orihuela Costa, in nur 15 Minuten Fahrt, befindet sich das größte Einkaufszentrum der Region Alicante, der "La Zenia Boulevard". Nächstgelegene Flughäfen: Flughafen Murcia Corvera 35 Minuten (46 km) und Flughafen Alicante 50 Minuten (77 km)

ENERGETIC CERTIFIED



STIL	ANSICHTEN	KLIMAAANLAGE	ENTFERNUNG :
<ul style="list-style-type: none">• Modern	<ul style="list-style-type: none">• Panorama	<ul style="list-style-type: none">• Zentral	Strand : 9 Km
ORIENTIERUNG	PARKPLATZ	FLOORING	GARTENTERRASSEN
Südost	Parkplatz Anzahl Autos: 1	<ul style="list-style-type: none">• Kachelboden• Steinboden	<ul style="list-style-type: none">• offene Terrasse• umzäunt• Grillplatz• Privater Garten
EXTRA			
<ul style="list-style-type: none">• Einbauschränke• Stahltür• Doppelverglasung			

PROPERTY GALLERY



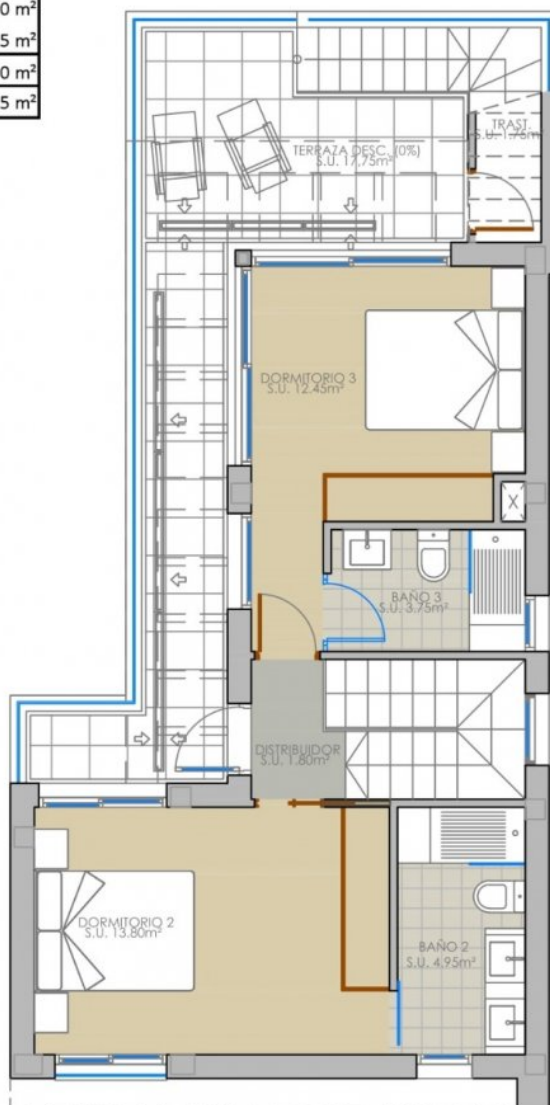








SUPERFICIES CONSTRUIDAS TOTALES	
Planta baja	
Vivienda cerrada	70,35 m ²
Total Planta baja	70,35 m ²
Planta primera	
Vivienda cerrada	48,10 m ²
Terraza desc. (0%)	17,75 m ²
Total Planta primera	48,10 m ²
TOTAL	118,45 m²



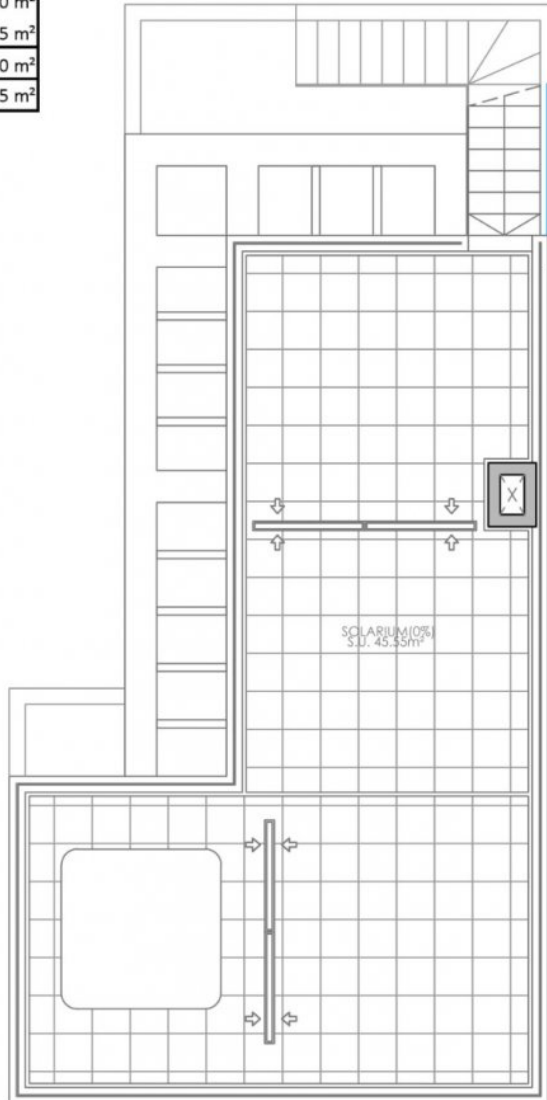




SUPERFICIES CONSTRUIDAS TOTALES	
Planta baja	
Vivienda cerrada	70,35 m ²
Total Planta baja	70,35 m ²
Planta primera	
Vivienda cerrada	48,10 m ²
Terraza desc. (0%)	17,75 m ²
Total Planta primera	48,10 m ²
TOTAL	118,45 m ²



SUPERFICIES CONSTRUIDAS TOTALES	
Planta baja	
Vivienda cerrada	70,35 m ²
Total Planta baja	70,35 m ²
Planta primera	
Vivienda cerrada	48,10 m ²
Terraza desc. (0%)	17,75 m ²
Total Planta primera	48,10 m ²
TOTAL	118,45 m ²







"OUR EXPERIENCE IS YOUR GUARANTEE"