



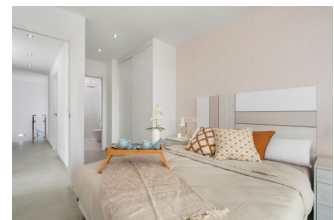
REF: # 9669

LA MARINA



INFO

| | |
|--------------------|-----------|
| PREIS: | 349.900 € |
| TYP EIGENTUM: | Villa |
| STADT: | La Marina |
| SCHLAFZIMMER: | 3 |
| BADEZIMMER: | 2 |
| GEBAUT (m2): | 109 |
| GRUNDSTÜCK (m2): | 180 |
| TERRASSE (m2): | - |
| JAHR: | - |
| ETAGEN: | - |
| Nachricht | - |



BESCHREIBUNG

FABELHAFTE IBIZA STYLE VILLA IN LA MARINA mit privilegiertem Ausblick. Diese 109 m2 grosse Villa im ibizenkischen Stil besteht aus 3 Schlafzimmern, 2 Bädern, Wohnzimmer, Küche und ist auf einem Grundstück von 217m2 mit einer Terrasse und privatem Pool gebaut. Sie wurde sorgfältig mit hochwertigen Materialien entworfen, um auch die anspruchsvollsten Kunden zufrieden zu stellen. Die Urbanisation La Marina ist eine privilegierte Gegend an der Costa Blanca, umgeben von Natur, ausgestattet mit allen Dienstleistungen und in der Nähe der schönen Strände mit blauer Flagge von Guardamar del Segura. Zusätzlich zu den etablierten Golfplätzen an der Orihuela Costa Villamartin, Las Ramblas, Real Campoamor und Las Colinas, ist die

Gegend von La Marina auch mit ausgezeichneten Golfplätzen wie La Marquesa, die nur 3 km entfernt sind, gut versorgt. Andere Plätze in der Nähe sind La Finca und Vistabella, die alle unterschiedliche Golferlebnisse mit einer Vielzahl von Meer- und Bergblicken bieten. Es gibt verschiedene Shoppingcenter ganz in der Nähe: in Torrevieja das Habaneras Einkaufszentrum und nur 25 Minuten Fahrt ist "La Zenia Boulevard", das größte Einkaufszentrum in der Region Alicante, es ist ein One-Stop-Ziel für Kleidung, Schuhe und Geschäfte aller Art. Egal, was Sie suchen, die Chancen stehen gut, dass Sie nicht mit leeren Händen nach Hause gehen werden. Die hervorragende Lage macht es zu einer perfekten Wahl für alle, die Ruhe suchen. Nächstgelegene Flughäfen: 25 Minuten Fahrt zum Flughafen Alicante und 1 Stunde zum Flughafen Murcia (Corvera).

ENERGETIC CERTIFIED



ANSICHTEN

- Panorama

ENTFERNUNG :

Strand : 6 Km

Flughafen: 30 Km

PARKPLATZ

Parkplatz Anzahl Autos: 1

GARTENTERRASSEN

- offene Terrasse
- Privater Garten

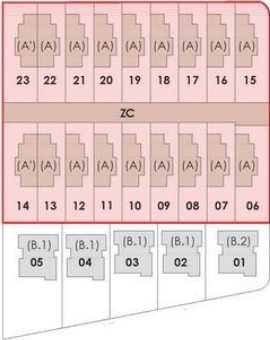
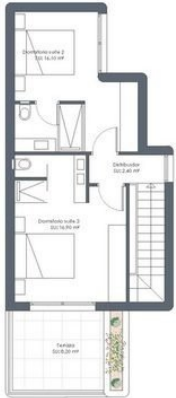






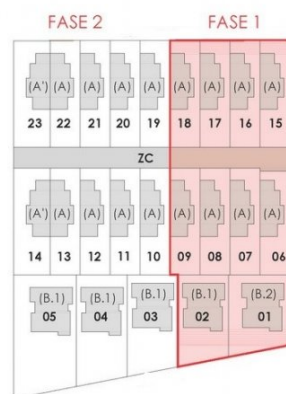






| CUADRO DE SUPERFICIES | |
|------------------------------|-----------------------|
| Planta Baja / Ground Floor | 60,00 m ² |
| Planta Primera / First Floor | 48,90 m ² |
| TOTAL | 108,90 m ² |
| Superficie de parcela | 180,00 m ² |

NOTA: Las superficies de la parcela pueden sufrir variaciones de +5 m²



| ACABADOS URBANIZACIÓN | |
|-----------------------|-----------------------|
| | Gres porcelánico C3 |
| | Hormigón impreso |
| | Terreno natural/Grava |





"OUR EXPERIENCE IS YOUR GUARANTEE"