



REF: # 9633

TORREVIEJA



INFO

PREIS:	750.000 €
TYP EIGENTUM:	Villa
STADT:	Torrevieja
SCHLAFZIMMER:	4
BADEZIMMER:	4
GEBAUT (m2):	238
GRUNDSTÜCK (m2):	420
TERRASSE (m2):	102
JAHR:	-
ETAGEN:	-
Nachricht	-



BESCHREIBUNG

WONDERFUL NEW BUILD VILLA IN LA MATA, TORREVIEJA, nur 15 Minuten zu Fuß zum berühmten Playa de La Mata. Diese 238m2 Villa ist auf einem Grundstück von 420m2 gebaut und besteht aus 4 Schlafzimmern (Einbauschränke), 4 Bädern, einer offenen Küche mit Wohnbereich, privatem Garten, Pool, Off-Road-Parkplatz, privater Dachterrasse und Keller. Torrevieja ist eine kleine spanische Stadt in der Provinz Alicante, an der Costa Blanca mit 300 Sonnentagen im Jahr und einer Durchschnittstemperatur von 20°C. Sie ist bekannt für ihre herrliche Promenade, ihre Restaurants, den wöchentlichen Freitagsmarkt und das Einkaufszentrum Habaneras. Hier gibt es das ganze Jahr über ein breites Angebot an Kultur- und Freizeitaktivitäten. Nur 15 Autominuten entfernt liegt "La Zenia Boulevard", das größte Einkaufszentrum der Region Alicante, in dem Sie Kleidung, Schuhe und andere Dinge des täglichen Bedarfs aus einer Hand erhalten. Ein wahres

Shoppingparadies, bei dem Sie garantiert nicht mit leeren Händen nach Hause gehen werden. Neben den etablierten Golfplätzen an der Orihuela Costa - Villamartin, Las Ramblas, Real Campoamor und Las Colinas - gibt es in der Gegend von Torrevieja jetzt auch ausgezeichnete Plätze wie La Finca, La Marquesa, Las Colinas, Lo Romero und Vistabella, die unterschiedliche Golferlebnisse mit verschiedenen Ausblicken auf das Meer und die Berge bieten. Der Flughafen Alicante ist 45 Minuten / 45 km entfernt und Murcia (Corvera) ist 55 Minuten / 68 km.

ENERGETIC CERTIFIED



ANSICHTEN

- Panorama

KLIMAAANLAGE

- Zentral

ENTFERNUNG :

Strand : 200 m

Flughafen: 50 Km

PARKPLATZ

Parkplatz Anzahl Autos: 1

GARTENTERRASSEN

- offene Terrasse
- Obstbäume
- umzäunt
- Privater Garten

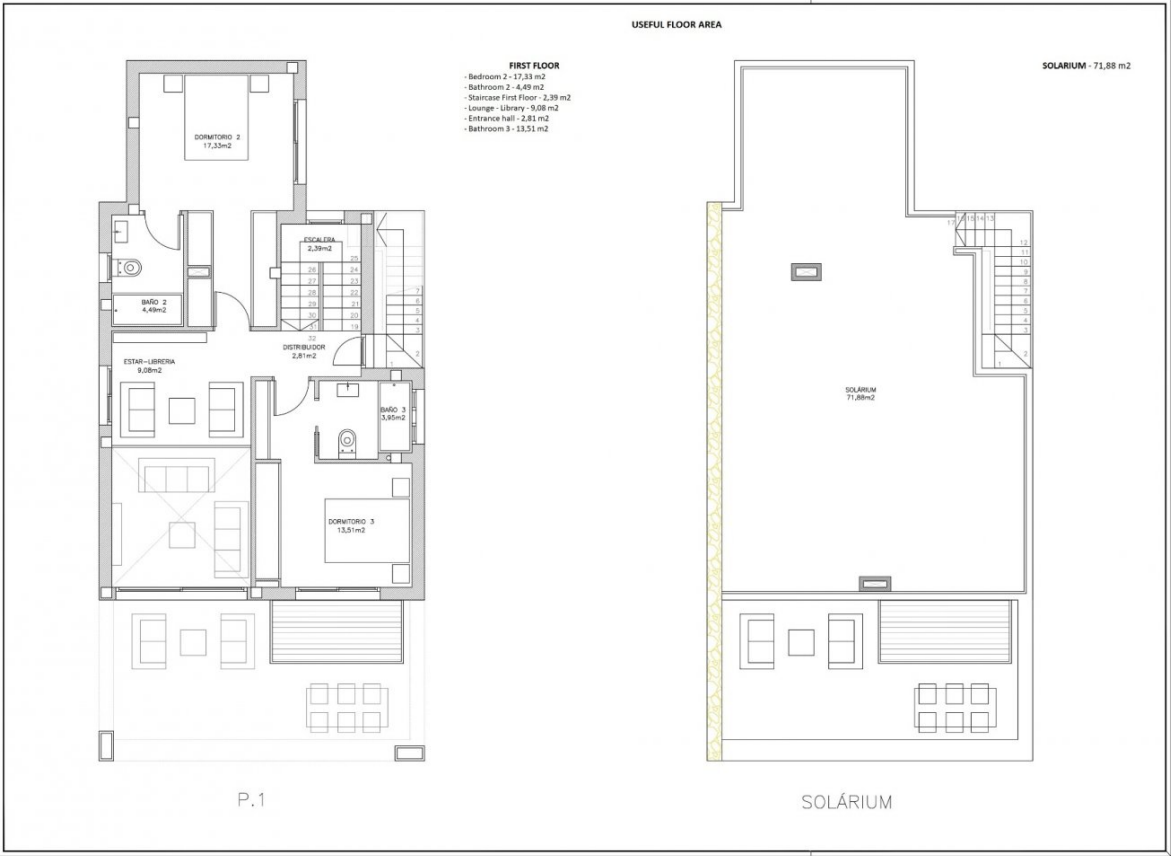
EXTRA

- Einbauschränke
- Stahltür
- Lagerraum

PROPERTY GALLERY







Vivienda A

-Parcela 416,96m2

SUPERFICIES CONTRUIDAS:

- Planta Sótano 83,58m2
- Planta Baja 83,57m2
- Planta Primera 70,87m2

TOTAL: 238,02m2

SUPERFICIE SOLARIUM 71,88m2

HOUSE A

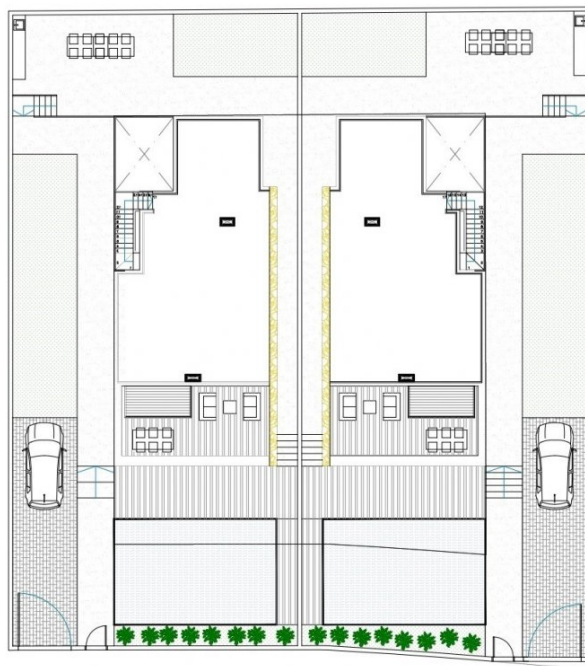
- PLOT OF LAND - 416, 96 m2

CONSTRUCTED AREA:

- Basement level - 83,58 m2
- Ground floor - 83,57 m2
- First floor - 70,87 m2

TOTAL - 238,02 m2

SOLARIUM AREA: 71,88 m2



Vivienda B

-Parcela 423,95m2

SUPERFICIES CONTRUIDAS:

- Planta Sótano 83,58m2
- Planta Baja 83,57m2
- Planta Primera 70,87m2

TOTAL: 238,02m2

SUPERFICIE SOLARIUM 71,88m2

HOUSE B

- PLOT OF LAND - 423, 95 m2

CONSTRUCTED AREA:

- Basement level - 83,58 m2
- Ground floor - 83,57 m2
- First floor - 70,87 m2

TOTAL - 238,02 m2

SOLARIUM AREA: 71,88 m2





"OUR EXPERIENCE IS YOUR GUARANTEE"