



REF: # 6088

CALPE/MORAIRA



INFO

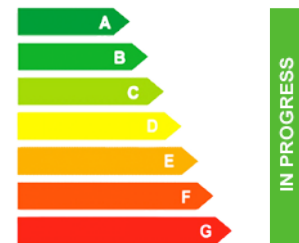
PREIS:	1.200.000 €
TYP EIGENTUM:	Villa
STADT:	Calpe/Moraira
SCHLAFZIMMER:	3
BADEZIMMER:	3
GEBAUT (m2):	359
GRUNDSTÜCK (m2):	800
TERRASSE (m2):	-
JAHR:	-
ETAGEN:	-
Nachricht	-



BESCHREIBUNG

Modern design villa to be constructed in an elevated position in Benimeit, offering panoramic sea views. This turn-key project will be finished with high quality materials and installations of premium brands and will include full underfloor heating, full air conditioning, solar heated water, fully fitted luxury kitchen, luxury bathrooms, aluminium window frames, electric blinds for the bedroom windows, infinity pool, terracing, garden walls, driveway, double garage, automatic gate and many other features. Please contact us for more information!

ENERGETIC CERTIFIED



ANSICHTEN

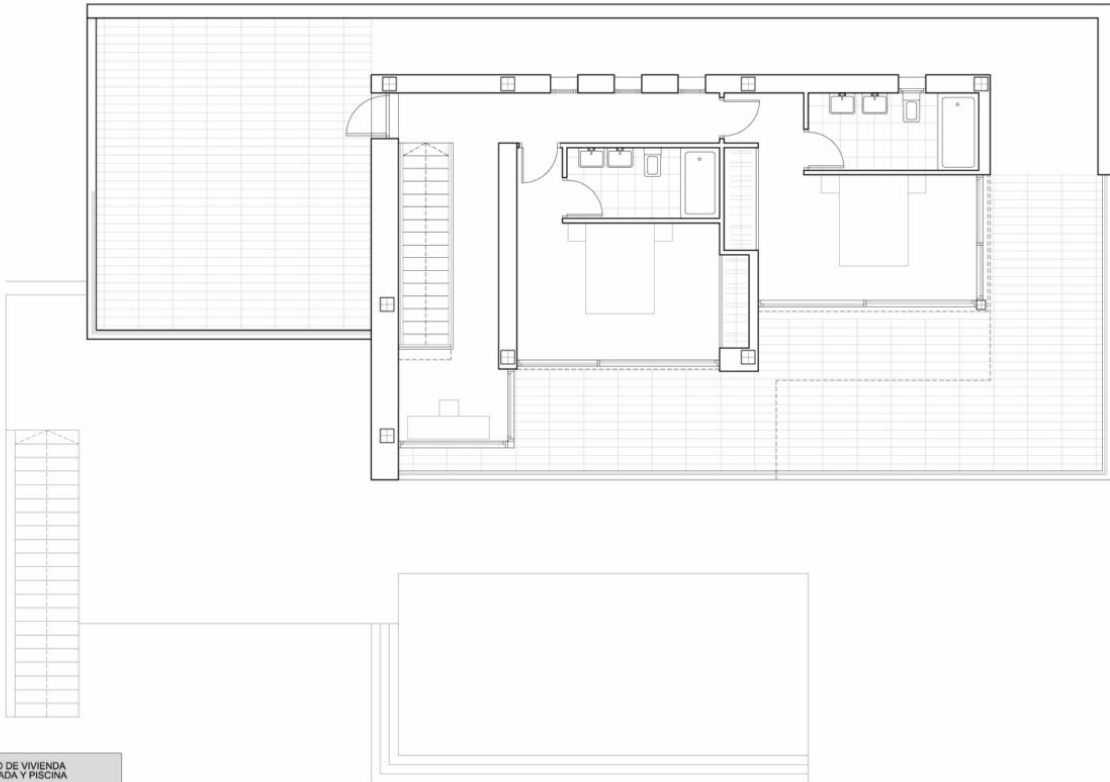
- Panorama
- Meerblick

PARKPLATZ

Garage Anzahl Autos : 1



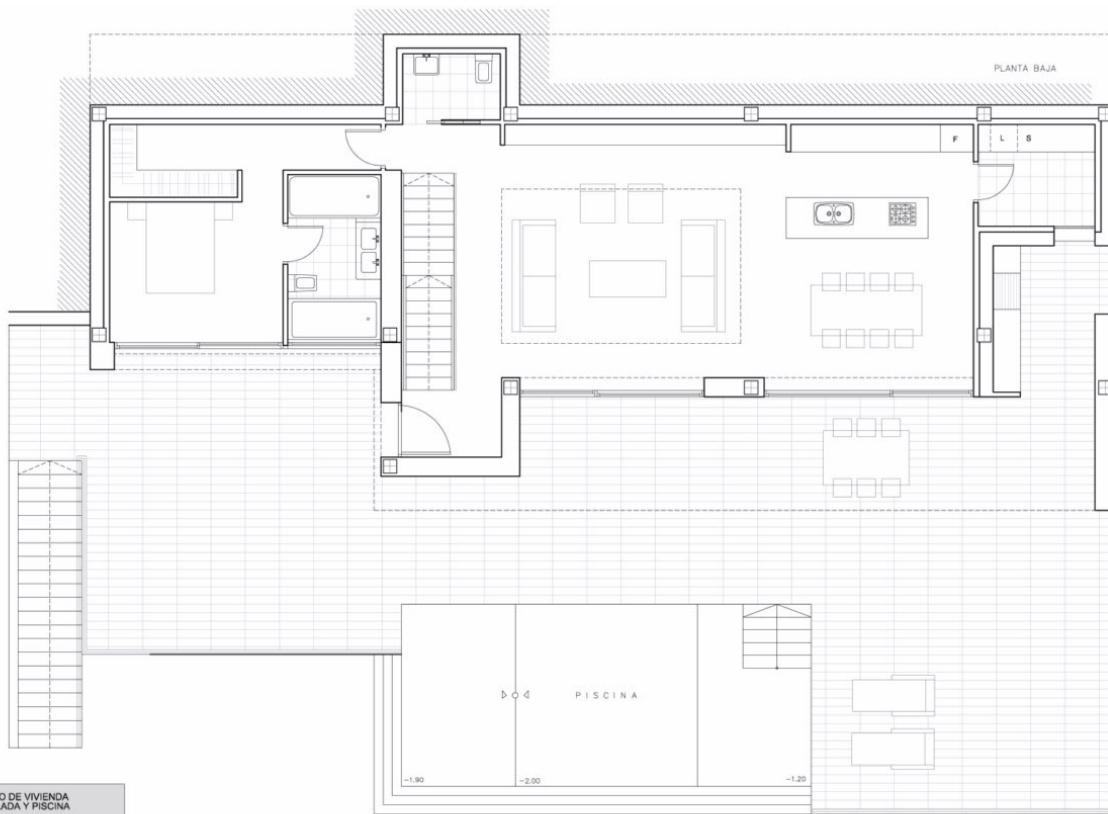
SUP. CONS.	
PLANTA BAJA	
VIVIENDA	138.79m ²
PORCHE-BBQ	41.44m ²
VOLADIZOS	5.44m ²
TERRAZA	109.83m ²
PISCINA	36.00m ²
PLANTA ALTA	
VIVIENDA	87.80m ²
VOLADIZOS	1.80m ²
PORCHE	21.35m ²
TERRAZAS	74.05m ²
ACERA PERIMET.	31.07m ²
PLANTA SÓTANO	
GARAJE	41.15m ²
VOLADIZO	6.59m ²
VIVIENDA	18.67m ²
DEPÓSITO AGUA	17.79m ²
DEPÓSITO COMP.	4.91m ²
DEPURADORA	10.14m ²
ACABADO EXTERIORES	
ESCALERA EXT.	10.08m ²



ANTEPROYECTO DE VIVIENDA UNIFAMILIAR AISLADA Y PISCINA
 PROMOTOR: Orange Villas
 SITUACIÓN: Calle Beniamín
 POBLACION: Teulada-Moraira (ALICANTE) A-83-15

PLANTA ALTA E: 1 / 100
 0 1 2 3 4 5

SUP. COME.	
PLANTA BAJA	
VIVIENDA	138.78m ²
PORCHE-BBQ	41.44m ²
VOLADIZOS	5.44m ²
TERRAZA	109.83m ²
PISCINA	36.00m ²
PLANTA ALTA	
VIVIENDA	87.60m ²
VOLADIZOS	1.80m ²
PORCHE	21.35m ²
TERRAZAS	74.05m ²
ACERA PERIMET.	31.07m ²
PLANTA SÓTANO	
GARAJE	41.16m ²
VOLADIZO	6.89m ²
VIVIENDA	18.67m ²
DEPÓSITO AGUA	17.78m ²
DEPÓSITO COMP.	4.57m ²
DEPURADORA	10.14m ²
ACABADO EXTERIORES	
ESCALERA EXT.	10.08m ²

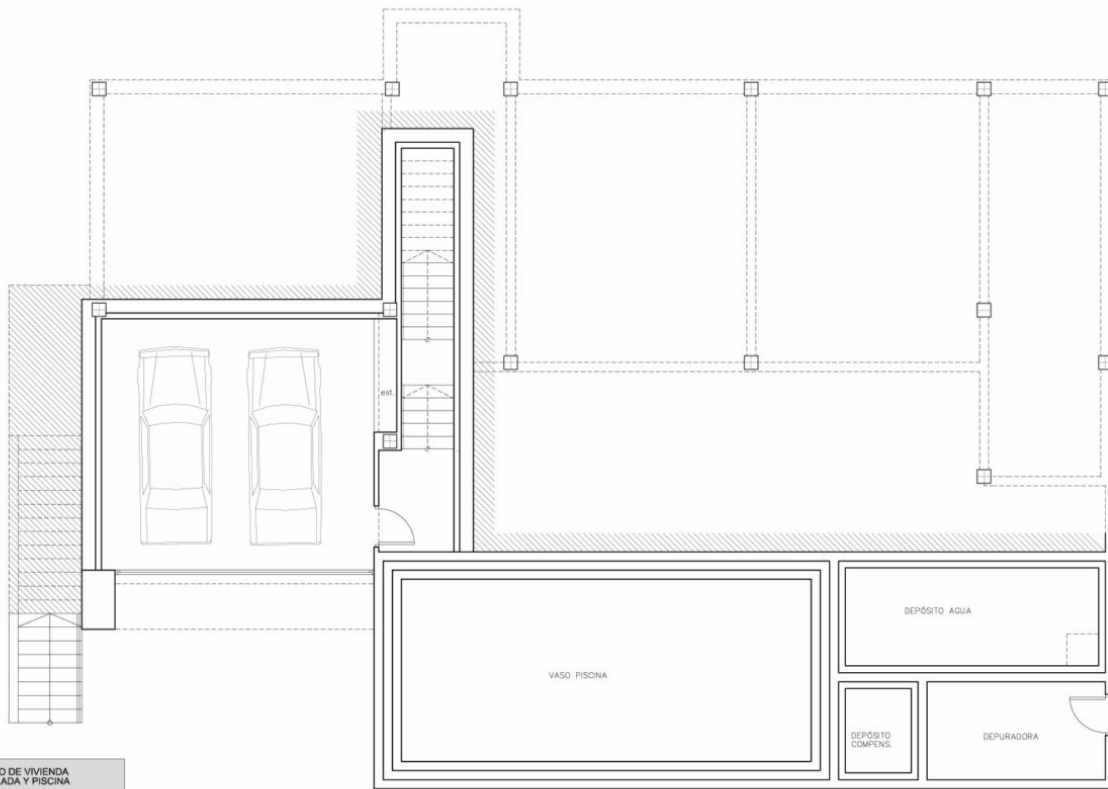


ANTEPROYECTO DE VIVIENDA UNIFAMILIAR AISLADA Y PISCINA

PROMOTOR: Orange Villas
 SITUACIÓN: Calle Berniámés
 POBLACION: Teulada-Moraira (ALICANTE) A-83-15

PLANTA BAJA E: 1/100
 0 1 2 3 4 5

SUP. COME.	
PLANTA BAJA	
VIVIENDA	138.78m ²
PORCHE-BBQ	41.44m ²
VOLADIZOS	5.44m ²
TERRAZA	109.83m ²
PISCINA	36.00m ²
PLANTA ALTA	
VIVIENDA	87.60m ²
VOLADIZOS	1.80m ²
PORCHE	21.35m ²
TERRAZAS	74.05m ²
ACERA PERIMET.	31.07m ²
PLANTA SÓTANO	
GARAJE	41.16m ²
VOLADIZO	6.89m ²
VIVIENDA	18.67m ²
DEPÓSITO AGUA	17.78m ²
DEPÓSITO COMP.	4.57m ²
DEPURADORA	10.14m ²
ACABADO EXTERIORES	
ESCALERA EXT.	10.08m ²



ANTEPROYECTO DE VIVIENDA UNIFAMILIAR AISLADA Y PISCINA

PROMOTOR: Orange Villas
 SITUACIÓN: Calle Berniámés
 POBLACION: Teulada-Moraira (ALICANTE) A-83-15

PLANTA SÓTANO E: 1/100
 0 1 2 3 4 5



"OUR EXPERIENCE IS YOUR GUARANTEE"