



REF: # 13250

LOS ALCAZARES



| INFO | |
|--------------------|---------------|
| PREIS: | 399.000 € |
| TYP EIGENTUM: | Penthouse |
| STADT: | Los Alcazares |
| SCHLAFZIMMER: | 3 |
| BADEZIMMER: | 2 |
| GEBAUT (m2): | 92 |
| GRUNDSTÜCK (m2): | - |
| TERRASSE (m2): | 92 |
| JAHR: | - |
| ETAGEN: | - |
| Nachricht | - |

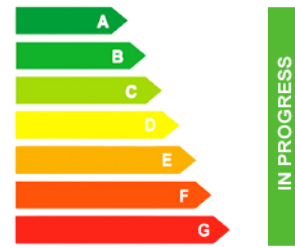


BESCHREIBUNG

Neubau-Wohnkomplex in Los Alcázares Exklusive Immobilien an der Costa Cálida Dieser neue Wohnkomplex in Los Alcázares bietet eine einzigartige Gelegenheit, modernes Wohnen in einer der begehrtesten Gegenden der Costa Cálida zu genießen. Nur 1,2 km vom Strand entfernt und direkt am renommierten Golfplatz La Serena gelegen, verbindet diese Wohnanlage perfekt den Lebensstil an der Küste mit der Ruhe einer Golfumgebung. Das charmante Stadtzentrum von Los Alcázares ist zu Fuß erreichbar und bietet einfachen Zugang zu Geschäften, Restaurants und allen wichtigen Dienstleistungen. Moderne Apartments und exklusive Villen Die Wohnanlage besteht aus 13 modernen Apartments mit 2, 3 oder 4 Schlafzimmern und 4 exklusiven Villen mit 3 Schlafzimmern. Käufer können zwischen Apartments im Erdgeschoss oder mittleren Stockwerken mit großzügigen Terrassen oder Penthäusern mit privaten Sonnenterrassen wählen. Alle Immobilien verfügen über einen privaten Parkplatz und einen Abstellraum in der Tiefgarage, die mit dem Aufzug erreichbar ist. Hochwertige Ausstattung

Jede Wohnung wurde mit modernen Oberflächen und maximalem Komfort gestaltet. Zu den wichtigsten Merkmalen gehören: Voll ausgestattete Badezimmer mit Möbeln und Duschwänden Vorinstallation für eine Klimaanlage Motorisierte Rollläden in den Schlafzimmern Diese Details sorgen dafür, dass jede Immobilie praktisch und stilvoll ist und sich an verschiedene Lebensstile anpassen lässt. Eine erstklassige Lage mit hervorragender Anbindung Los Alcázares ist sowohl für Freizeitaktivitäten als auch für den Alltag strategisch günstig gelegen. Die Gegend bietet direkten Zugang zu den wichtigsten Autobahnen und ist gut an die umliegenden Städte und Flughäfen angebunden: Strände von Mar Menor: 1,2 km La Serena Golf Club: direkt neben der Anlage Cartagena: 20 km Flughafen Murcia: 25 Minuten Flughafen Alicante: 55 Minuten Mehrere Golfplätze im Umkreis von 10 bis 20 km Lifestyle am Meer und Golf In Los Alcázares zu leben bedeutet, das Beste des mediterranen Lebensstils zu genießen. Das nahe gelegene Mar Menor, Europas größte Salzwasserlagune, bietet warmes, flaches Wasser, das ideal zum Schwimmen, Segeln und für eine Vielzahl von Wassersportarten geeignet ist. Golfbegeisterte werden den direkten Zugang zum La Serena Golf zu schätzen wissen, der für sein anspruchsvolles Design mit Wasserhindernissen an 16 seiner 18 Löcher bekannt ist. Ihr mediterranes Zuhause wartet auf Sie Ob Sie nun einen dauerhaften Wohnsitz, einen Rückzugsort für Ihren Urlaub oder eine Investitionsmöglichkeit suchen, diese neue Wohnanlage in Los Alcázares bietet die perfekte Balance zwischen modernem Komfort, natürlicher Schönheit und einer ausgezeichneten Lage. Kontaktieren Sie uns noch heute, um einen Besichtigungstermin zu vereinbaren und sich Ihr Traumhaus an der Costa Cálida zu sichern.

ENERGETIC CERTIFIED



ANSICHTEN

- Panorama
- Meerblick

KLIMAANLAGE

- Zentral

PARKPLATZ

Parkplatz Anzahl Autos: 1

GARTENTERRASSEN

- umzäunt

EXTRA

- Fahrstuhl

PROPERTY GALLERY









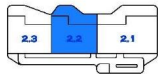
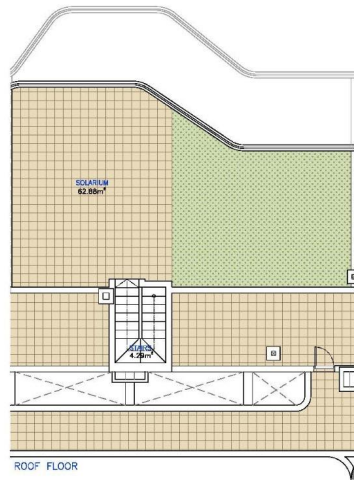
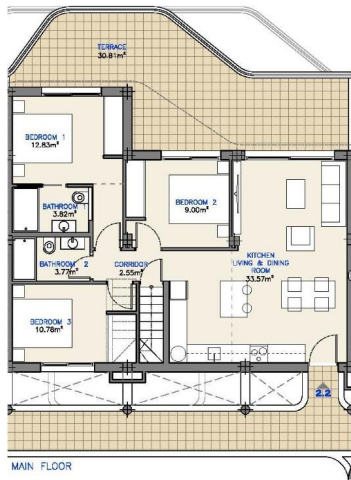






APARTMENT 2.2

| | |
|---|-----------------------------|
| TOTAL BUILT AREA/ SUP. TOTAL CONSTRUIDA..... | 92,72 M ² |
| TERRACE/ TERRAZA..... | 30,81 M ² |
| SOLARIUM/ SOLARILUM..... | 62,88 M ² |
| TOTAL | 186,41 M² |



Commercial Plans. The information contained in the drawings is subject to variations for technical, commercial or legal reasons. The furnishing included in the drawings is only for information purposes.
 Planos comerciales. La información contenida en los planos y memoria de calidades queda sujeta a variaciones por motivos técnicos, comerciales o legales. El amueblamiento que aparece en los planos es meramente informativo.



PLOT LAYOUT
PLOT AREAS / SUPERFICIE PARCELAS

| | | | |
|----------|-----------------------|----------|-----------------------|
| P01..... | 429,70 M ² | P03..... | 261,02 M ² |
| P02..... | 260,14 M ² | P04..... | 328,96 M ² |



Commercial Plans. The information contained in the drawings is subject to variations for technical, commercial or legal reasons. The furnishing included in the drawings is only for information purposes. /
 Planos comerciales. La información contenida en los planos y memoria de calidades queda sujeta a variaciones por motivos técnicos, comerciales o legales. El amueblamiento que aparece en los planos es meramente informativo.

"OUR EXPERIENCE IS YOUR GUARANTEE"