



REF: # 13246

ORIHUELA COSTA



INFO	
PREIS:	1.250.000 €
TYP EIGENTUM:	Villa
STADT:	Orihuela Costa
SCHLAFZIMMER:	3
BADEZIMMER:	3
GEBAUT ( m2 ):	335
GRUNDSTÜCK ( m2 ):	936
TERRASSE ( m2 ):	80
JAHR:	-
ETAGEN:	-
Nachricht	-



## BESCHREIBUNG

Neubauvilla im Las Colinas Golf & Country Club, Orihuela Exklusive Lage an der Costa Blanca Süd Diese atemberaubende Neubauvilla befindet sich im Las Colinas Golf & Country Club, einem der renommiertesten Resorts an der Orihuela Costa. Eingebettet in ein üppiges, 330 Hektar großes Tal, umgeben von mediterranem Wald und Grünflächen, bietet die Anlage einen exklusiven Lebensstil mit maximaler Privatsphäre. Das Resort liegt nur 40 km vom Flughafen Alicante und 60 km vom Flughafen Murcia-Corvera entfernt, und die schönen Strände des Mittelmeers sind nur eine kurze Autofahrt entfernt. Moderne Villa mit großzügigem Grundriss Diese Villa wurde mit Blick auf Eleganz und Komfort entworfen und erstreckt sich über zwei Etagen sowie ein Untergeschoss. Sie verfügt über 3 Schlafzimmer, jedes mit eigenem Bad, und eine Gästetoilette. Das Erdgeschoss umfasst eine offene Küche, die mit dem Wohnzimmer verbunden ist, zwei Schlafzimmer und Zugang zu einer großen Terrasse mit einem privaten 60 m<sup>2</sup> großen Swimmingpool und einem Landschaftsgarten. Im ersten Stock befindet sich eine private Schlafzimmersuite, während das Untergeschoss eine

geräumige Garage für zwei Autos mit Tageslicht und Belüftung über einen englischen Innenhof umfasst. Hochwertige Ausstattung und Technologie Diese Villa wurde nach den höchsten Standards gebaut und verfügt über: Voll installierte Klimaanlage Heizung und Warmwasser über aerothermisches System LED-Innenbeleuchtung inklusive Voll ausgestattete Badezimmer mit Möbeln und Duschwänden Küche mit hochwertigen Geräten Hausautomationssystem für maximalen Komfort und Effizienz Resort-Lifestyle und Dienstleistungen Der Las Colinas Golf & Country Club ist international bekannt für seinen 18-Loch-Meisterschaftsgolfplatz, der als einer der besten Spaniens gilt. Das Resort bietet seinen Bewohnern eine Vielzahl von Dienstleistungen, darunter Tennis- und Padelplätze, ein modernes Fitnessstudio, Wellness- und Massageeinrichtungen, Gourmetrestaurants und einen Minimarkt mit täglich frisch gebackenem Brot. Auf über 200.000 m<sup>2</sup> mediterraner Landschaft können die Bewohner malerische Spaziergänge durch die einheimische Flora sowie durch Orangen- und Zitronenhaine genießen. Die Kombination aus Natur, Exklusivität und erstklassigen Dienstleistungen macht Las Colinas zu einem wirklich einzigartigen Ort zum Leben. Ihr exklusives Zuhause in Orihuela Costa erwartet Sie Diese Villa in Las Colinas Golf ist mehr als nur eine Immobilie, sie ist ein Lebensstil, der Luxus, Privatsphäre und Natur vereint. Kontaktieren Sie uns noch heute, um einen Besichtigungstermin zu vereinbaren und sich Ihr neues Zuhause in einem der prestigeträchtigsten Resorts der Costa Blanca Süd zu sichern.

## ENERGETIC CERTIFIED



## ANSICHTEN

- Panorama

## PARKPLATZ

Parkplatz Anzahl Autos: 1

## GARTENTERRASSEN

- umzäunt
- Privater Garten











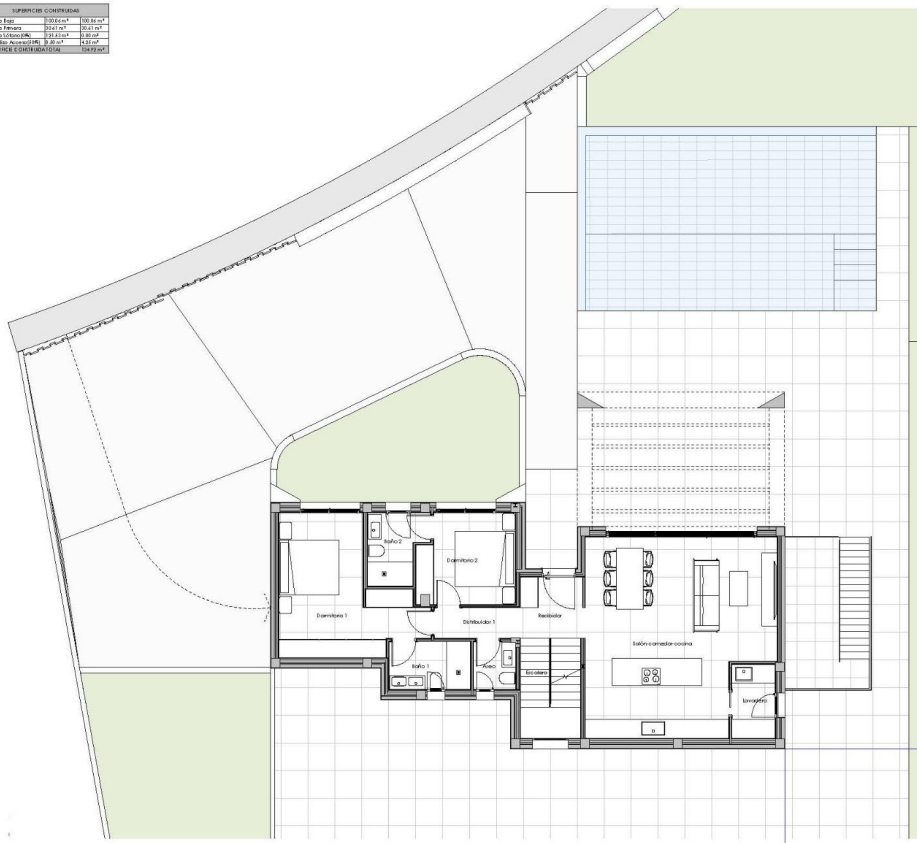








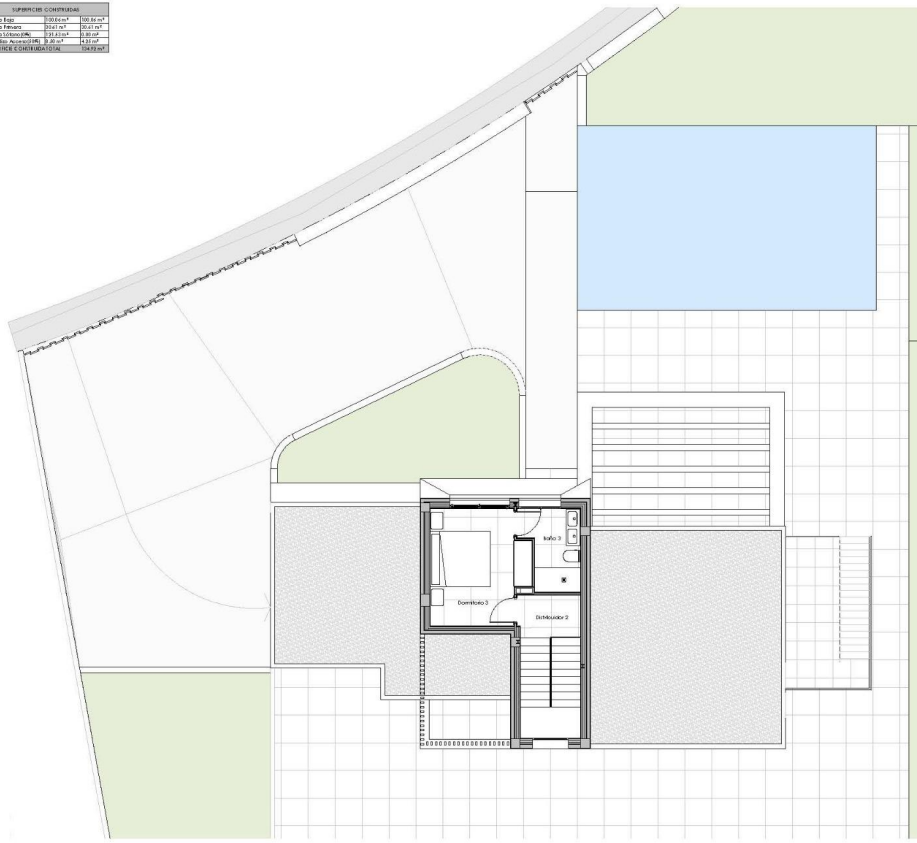
SUPERFICIES ÚTILES		SUPERFICIES CONSTRUIDAS	
Cocina de instalaciones	7,20 m <sup>2</sup>	Puerta 1º/2º	10,24 m <sup>2</sup>
Comedor 1º	14,40 m <sup>2</sup>	Puerta 1º/tercero	10,24 m <sup>2</sup>
Comedor 2º	17,28 m <sup>2</sup>	Puerta 1º/2º/3º/4º	8,20 m <sup>2</sup>
Salón	28,80 m <sup>2</sup>	Trastero 1º/2º/3º/4º	41,44 m <sup>2</sup>
<b>Puerta 1º/2º/3º/4º</b>	<b>27,84 m<sup>2</sup></b>	<b>SUPERFICIE CONSTRUÍDA TOTAL</b>	<b>124,96 m<sup>2</sup></b>
Trastero	2,24 m <sup>2</sup>		
Bañ 1º	4,76 m <sup>2</sup>		
Bañ 2º	4,76 m <sup>2</sup>		
Comedor 1º	2,97 m <sup>2</sup>		
Comedor 2º	17,28 m <sup>2</sup>		
Comedor 3º	2,24 m <sup>2</sup>		
Comedor 4º	4,48 m <sup>2</sup>		
Comedor 5º	4,48 m <sup>2</sup>		
Comedor 6º	4,48 m <sup>2</sup>		
Bañ 3º/4º	4,76 m <sup>2</sup>		
Bañ 5º/6º	4,76 m <sup>2</sup>		
<b>Puerta 3º/4º/5º/6º</b>	<b>27,84 m<sup>2</sup></b>		
Bañ 7º	4,76 m <sup>2</sup>		
Comedor 7º	2,24 m <sup>2</sup>		
Comedor 8º	11,20 m <sup>2</sup>		
<b>Puerta 3º/4º/5º/6º/7º/8º</b>	<b>100,00 m<sup>2</sup></b>		
<b>SUPERFICIE ÚTIL TOTAL</b>	<b>164,64 m<sup>2</sup></b>		



PLANTA BAJA

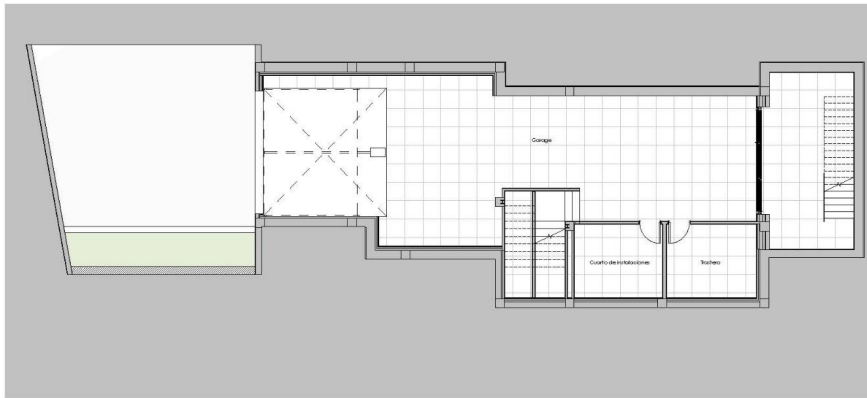


SUPERFICIES ÚTILES		SUPERFICIES CONSTRUIDAS	
Cuarto de maquinas	3,37 m²	Puerta Emerg	3,02 m²
Comedor P1	7,41 m²	Puerta Pasos	3,02 m²
Comedor	17,35 m²	Puerta Llave/Arm	3,02 m²
Corredor	2,22 m²	Incidido Accesorios	3,26 m²
<b>PLANTA ÚTIL TOTAL</b>	<b>35,57 m²</b>	<b>DIFERENCIA CON CÁLCULO</b>	<b>14,29 m²</b>
W.C.	2,38 m²		
Bañ.1	4,28 m²		
Comedor 1	5,37 m²		
Comedor 2	5,26 m²		
Comedor 3	4,87 m²		
Inidido	3,47 m²		
Escalera	4,21 m²		
Salón comedor cocina	3,75 m²		
<b>PLANTA BASE</b>	<b>35,57 m²</b>		
Bañ.2	4,28 m²		
Comedor 1	5,37 m²		
Comedor 2	5,26 m²		
<b>PLANTA PRIMERA</b>	<b>10,22 m²</b>		
<b>DIFERENCIA ÚTIL TOTAL</b>	<b>45,79 m²</b>		



PLANTA PRIMERA

SUPERFICIES ÚTILES		SUPERFICIES CONSTRUIDAS	
Cuarto de maquinas	3,37 m²	Puerta Emerg	3,02 m²
Comedor P1	7,41 m²	Puerta Pasos	3,02 m²
Comedor	17,35 m²	Puerta Llave/Arm	3,02 m²
Corredor	2,22 m²	Incidido Accesorios	3,26 m²
<b>PLANTA ÚTIL TOTAL</b>	<b>35,57 m²</b>	<b>DIFERENCIA CON CÁLCULO</b>	<b>14,29 m²</b>
W.C.	2,38 m²		
Bañ.1	4,28 m²		
Comedor 1	5,37 m²		
Comedor 2	5,26 m²		
Comedor 3	4,87 m²		
Inidido	3,47 m²		
Escalera	4,21 m²		
Salón comedor cocina	3,75 m²		
<b>PLANTA BASE</b>	<b>35,57 m²</b>		
Bañ.2	4,28 m²		
Comedor 1	5,37 m²		
Comedor 2	5,26 m²		
<b>PLANTA SEGUNDA</b>	<b>10,22 m²</b>		
<b>DIFERENCIA ÚTIL TOTAL</b>	<b>45,79 m²</b>		



PLANTA SÓTANO

"OUR EXPERIENCE IS YOUR GUARANTEE"