



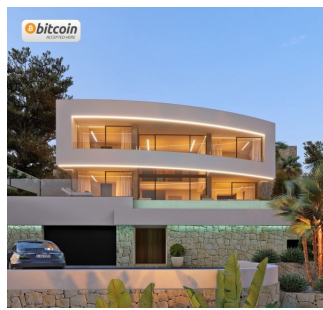
REF: # 13207

CALPE/MORAIRA



INFO

PREIS:	2.150.000 €
TYP EIGENTUM:	Villa
STADT:	Calpe/Moraira
SCHLAFZIMMER:	4
BADEZIMMER:	4
GEBAUT (m2):	898
GRUNDSTÜCK (m2):	1.042
TERRASSE (m2):	-
JAHR:	-
ETAGEN:	-
Nachricht	-



BESCHREIBUNG

LAGE: Wir haben diese schöne Luxusvilla in der Stadt Calpe in der Provinz Alicante in einer ruhigen und konsolidierten Gegend gelegen. Das Zentrum von Calpe mit seinen Stränden ist ca. 5400 Meter entfernt.

EIGENTUM: Diese Villa mit einer bebauten Fläche von 898 m², erbaut auf einem Grundstück von 1042 m, bietet einen spektakulären Blick auf das Meer, den Peñón de Ifach und Calpe. Es erstreckt sich über 3 Etagen, die über eine Innentreppe und einen Aufzug miteinander verbunden sind. Vom Eingang zum Garten gelangen wir durch automatische Türen direkt zur Garageneinfahrt im Untergeschoss, wo sich ein großer Parkplatz mit Platz für mehrere Autos befindet.

HALBKELLERGESCHOSS: Von der Straße aus haben Sie Zugang zum Grundstück und Zugang zur 52m² großen Garage. Hier finden wir auch eine Waschküche und einen Weinkeller.

HAUPTGESCHOSS: Wir gehen über eine Innentreppe oder einen Aufzug nach oben und gelangen direkt in das Haus, wo wir ein geräumiges Wohnzimmer mit Zugang zu einer

Veranda von 25 m² und dem Poolbereich mit seiner großen Terrasse von 78m² finden. Hier finden wir auch eine offene Küche zum Wohn-/Esszimmer, die komplett ausgestattet ist, abgesehen von 2 Schlafzimmern mit eigenem Bad und einem Gäste-WC

OBERGESCHOSS: 2 Doppelzimmer mit jeweils eigenem Bad und zwei offenen Terrassen. AUSSTATTUNG: Technische Tischlerei mit Sicherheitsglas, voll ausgestattete Küche mit Siemens-Geräten. LED-Beleuchtung. Aerothermisches System für Warmwasser und Fußbodenheizung, Abluftklimaanlage (warm und kalt) im ganzen Haus. Einbauschränke, elektrische Jalousien, Innenalarmanlage, Vorinstallation von Außenalarmanlagen und Überwachungskameras. Rechteckiger Swimmingpool mit 10x3,3 Meter Überlaufsystem, Grillplatz, Waschküche, Garten, Weinkeller. Südausrichtung. Automatische Zugangstüren. Energieeffizienzklasse A.

ENERGETIC CERTIFIED



ANSICHTEN

- Panorama

PARKPLATZ

Garage Anzahl Autos : 1













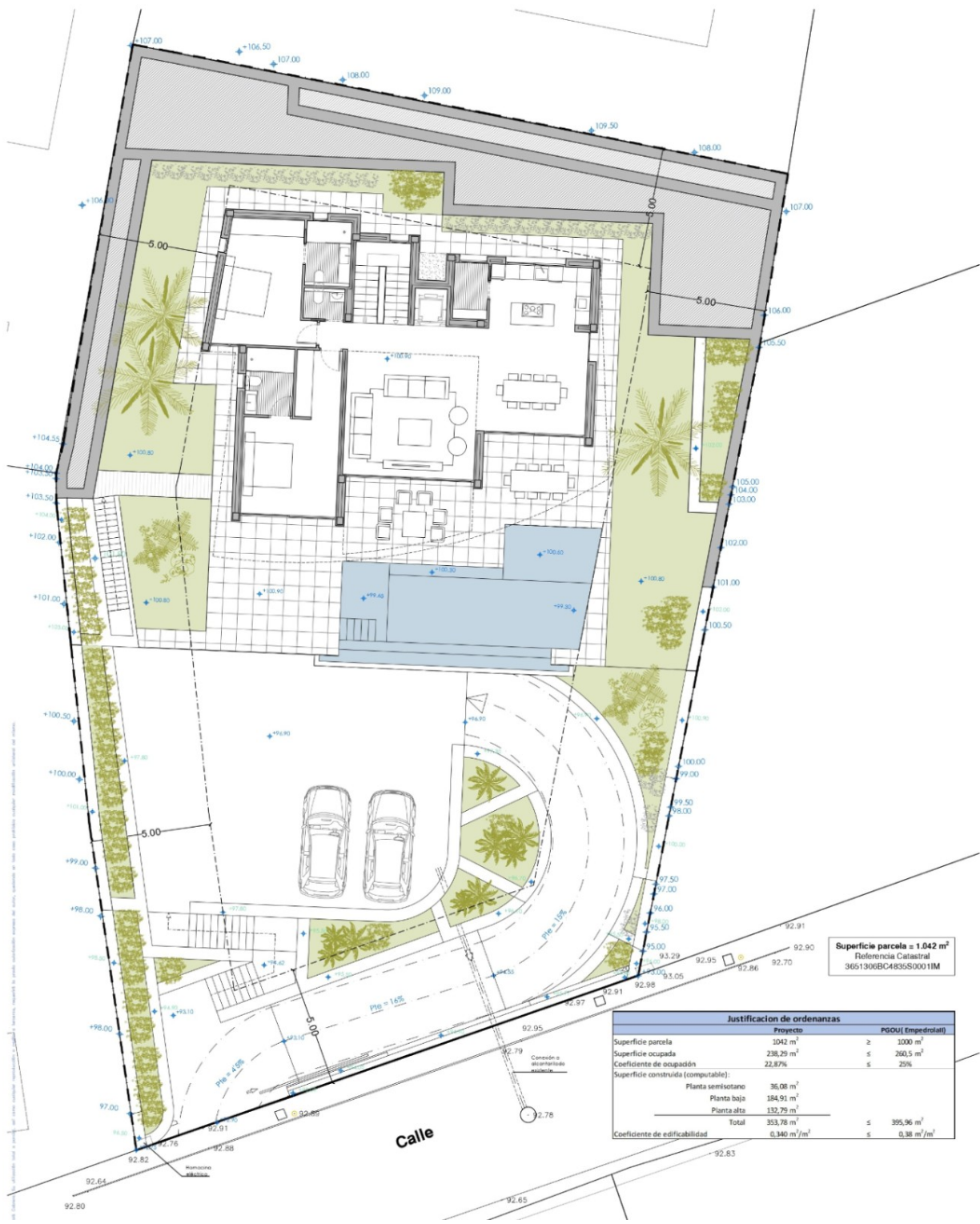












Justificación de ordenanzas		
	Proyecto	PGOU (Empedratil)
Superficie parcela	1042 m ²	≥ 1000 m ²
Superficie ocupada	238,29 m ²	≤ 260,5 m ²
Coefficiente de ocupación	22,87%	≤ 25%
Superficie construida (computable):		
Planta semisótano	36,08 m ²	
Planta baja	184,91 m ²	
Planta alta	132,79 m ²	
Total	353,78 m ²	≤ 395,96 m ²
Coefficiente de edificabilidad	0,340 m ² /m ²	≤ 0,38 m ² /m ²

