



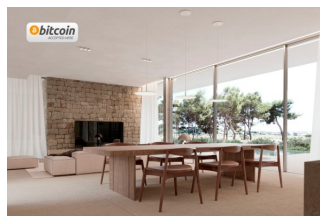
REF: # 13206

CALPE/MORAIRA



INFO

PREIS:	1.990.000 €
TYP EIGENTUM:	Villa
STADT:	Calpe/Moraira
SCHLAFZIMMER:	4
BADEZIMMER:	4
GEBAUT (m2):	754
GRUNDSTÜCK (m2):	1.046
TERRASSE (m2):	-
JAHR:	-
ETAGEN:	-
Nachricht	-



BESCHREIBUNG

Villa in Moraira Entdecken Sie den Charme dieser wunderschönen Luxusvilla auf einem Grundstück von 1.046 m² mit zwei Fußgänger- und Fahrzeugzugängen, darunter einem über den Gemeinschaftsbereich der Urbanisation. Strategisch günstig gelegen, nur wenige Gehminuten von den schönen Stränden und dem Zentrum von Moraira entfernt, bietet diese Immobilie ein außergewöhnliches Wohnerlebnis. Aufteilung der Villa: Diese Villa, verteilt auf 3 Etagen, besticht durch ihr modernes Design und eine durchdachte Raumaufteilung: ERDGESCHOSS: Geräumiges, helles Wohnzimmer neben einer offenen Küche mit Kochinsel, ein Gäste-WC und ein Schlafzimmer mit eigenem Bad. Draußen schafft ein beeindruckender Infinity-Pool, umgeben von einer großzügigen Terrasse und einem Grillbereich, eine perfekte Atmosphäre zum Entspannen und Unterhalten. OBERGESCHOSS: 3 großzügige Schlafzimmer, jedes mit eigenem Bad und privatem Balkon, um die atemberaubende Aussicht zu genießen. Auf der Außenseite dieser Etage befindet sich die Garage, die Komfort und Platz für Ihr Fahrzeug bietet. UNTERGESCHOSS: Beherbergt einen großzügigen Abstellraum

von 221 m², der Funktionalität und Stauraum hinzufügt. Besondere Extras: Die Villa ist mit den besten Qualitäten und luxuriösen Annehmlichkeiten ausgestattet, darunter: Technal-Tischlerei mit Sicherheitsglas Voll ausgestattete Küche mit Siemens-Geräten Komplette Bäder und Armaturen der renommierten Marke Roca LED-Beleuchtung Aerothermie-System für Warmwasser und Fußbodenheizung Klimaanlage (warm/kalt) über Luftkanäle im ganzen Haus Vorinstallation von Solarmodulen Solarpanel für Sanitärwasser Einbauschränke Elektrische Rollläden Innenalarm, Vorinstallation für Außenalarm und Sicherheitskameras Außenbereiche und Energieklassifizierung: Rechteckiger Pool mit Überlaufsystem Grillbereich Waschküche Perfekt angelegter Garten Automatische Zugangstore Energieklassifizierung A Südorientierung Dieses Projekt ist Teil einer kleinen Wohnanlage mit sechs modernen Häusern, jeweils mit eigenem Parkplatz. Auf Grundstück 4 gelegen, bietet dieses Projekt eine einzigartige Gelegenheit für alle, die eine Luxusresidenz in einer exklusiven und ruhigen Umgebung suchen.

ENERGETIC CERTIFIED



ANSICHTEN

- Panorama

PARKPLATZ

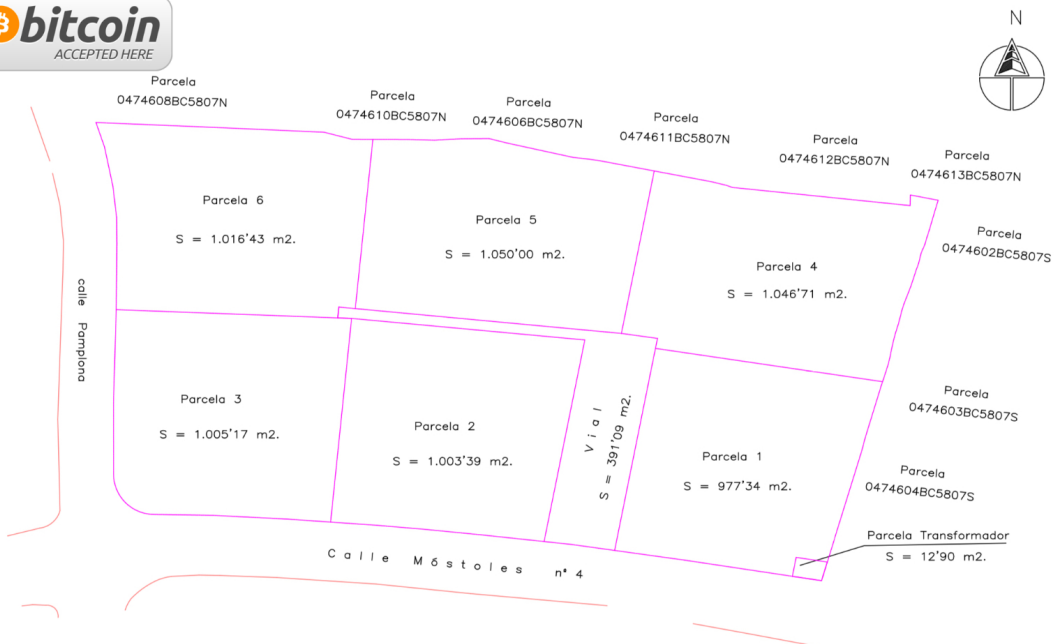
Garage Anzahl Autos : 1









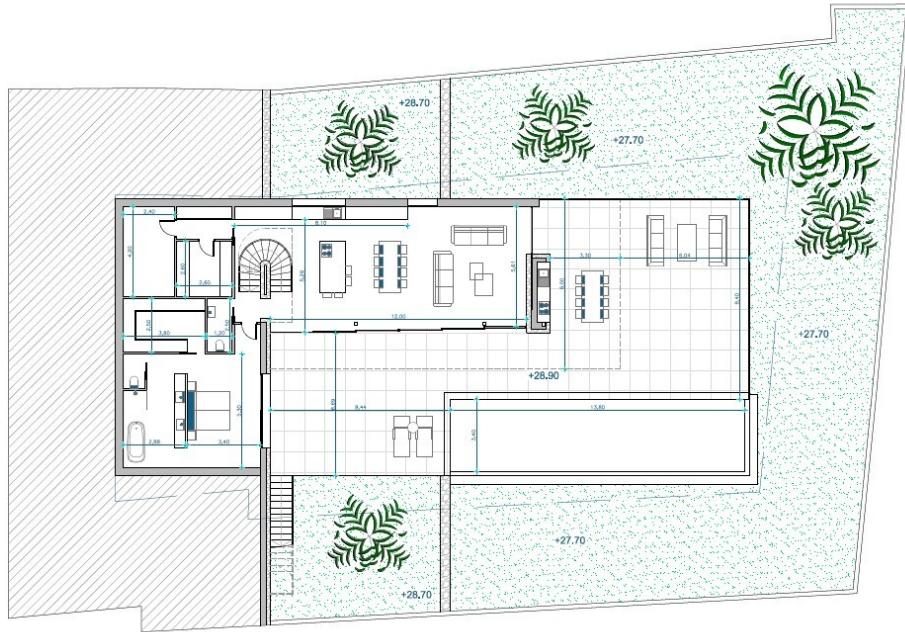




Sup. Parcela 1046,70 m²

Superficies	Construidas	Computable
Planta Semisótano		
Trastero	221,71 m ²	
Planta Baja		
Vivienda	175,35 m ²	120,22 m ²
Porche	50,74 m ²	25,37 m ²
Piscina	46,92 m ²	
Terraza	116,63 m ²	
Planta Alta		
Vivienda	119,66 m ²	119,66 m ²
Porche	42,66 m ²	21,33 m ²
Garaje	27,28 m ²	
total		286,58 m ²

Edif. max. 333,66 m²



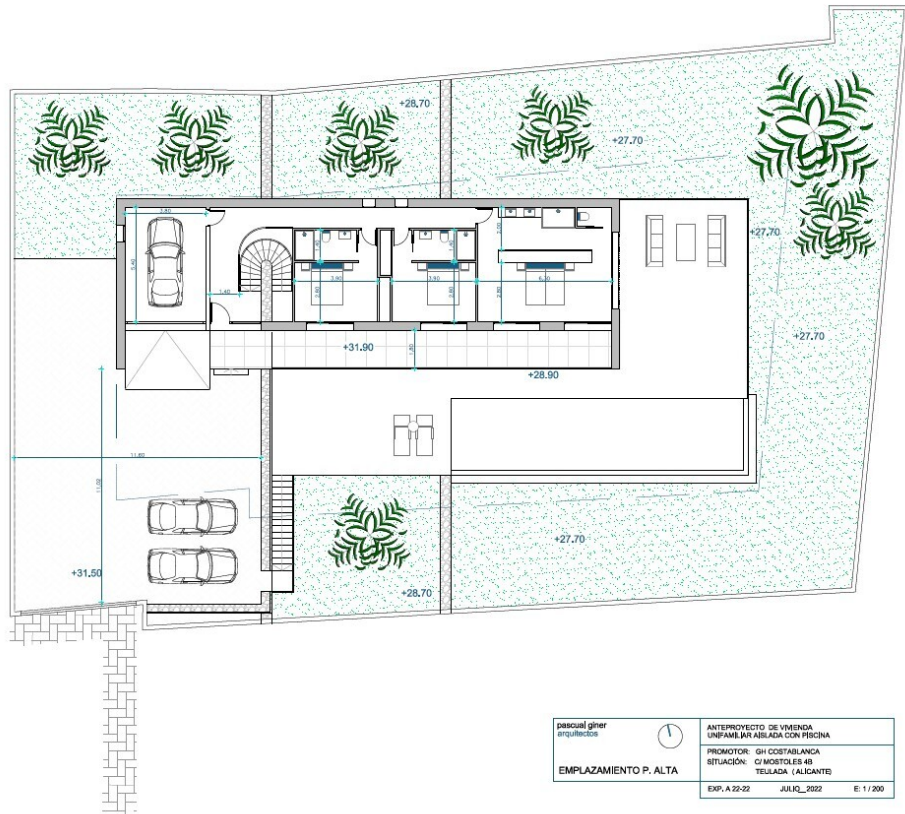
pascual giner arquitectos		ANTEPROYECTO DE VIVIENDA UNIFAMILIAR AISLADA CON PISCINA
EMPLAZAMIENTO P. BAJA		
PROMOTOR: GH COSTABLANCA SITUACIÓN: C/ MOSTOLES 48 TELADA (ALICANTE)		
EXP. A 23-02	JUL 12, 2022	E: 1 / 200



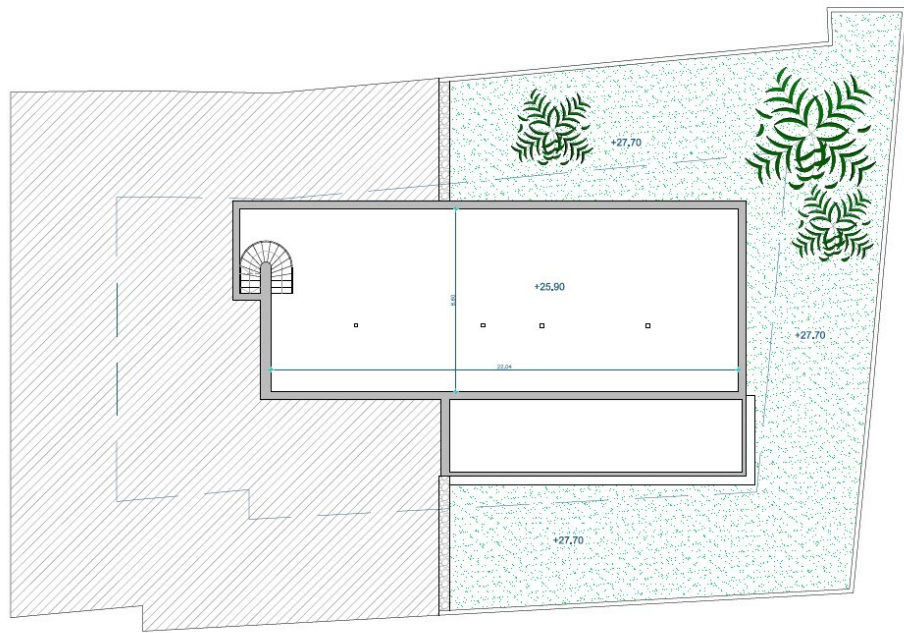
Sup. Parcela 1046,70 m²

Superficies	Construidas	Computable
Planta Semisótano		
Trastero	221,71 m ²	
Planta Baja		
Vivienda	175,35 m ²	120,22 m ²
Porche	50,74 m ²	25,37 m ²
Piscina	46,92 m ²	
Terraza	116,63 m ²	
Planta Alta		
Vivienda	119,66 m ²	119,66 m ²
Porche	42,66 m ²	21,33 m ²
Garaje	27,28 m ²	
total		286,58 m ²

Edif. max. 333,66 m²



pascual giner arquitectos		ANTEPROYECTO DE VIVIENDA UNIFAMILIAR AISLADA CON PISCINA
EMPLAZAMIENTO P. ALTA		
PROMOTOR: GH COSTABLANCA SITUACIÓN: C/ MOSTOLES 48 TELADA (ALICANTE)		
EXP. A 23-02	JUL 12, 2022	E: 1 / 200



Sup. Parcela		1046,70 m2
Superficies	Construidas	Computable
Planta Semisótano		
Trastero	221,71 m2	
Planta Baja		
Vivienda	175,35 m2	120,22 m2
Porche	50,74 m2	25,37 m2
Piscina	46,92 m2	
Terraza	116,63 m2	
Planta Alta		
Vivienda	119,66 m2	119,66 m2
Porche	42,66 m2	21,33 m2
Garaje	27,28 m2	
total		286,58 m2
Edif. max. 333,86 m2		

<p>pascual giner arquitectos</p>  <p>EMPLAZAMIENTO P. SÓTANO</p>	ANTEPROYECTO DE VIVIENDA UNIFAMILIAR AISLADA CON PISCINA		
	PROMOTOR: GH COSTABLANCA		
	SITUACIÓN: C/ MOSTOLES 4B TEULADA (ALICANTE)		
	EXP. A 20-22 JULIO_2022 E: 1 / 200		

"OUR EXPERIENCE IS YOUR GUARANTEE"