



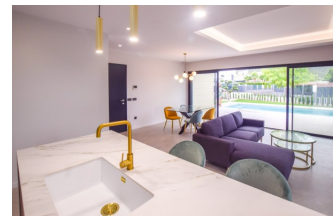
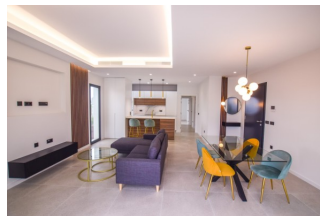
REF: # 13148

LA NUCIA/POLOP



INFO

| | |
|--------------------|----------------|
| PREIS: | 495.000 € |
| TYP EIGENTUM: | Villa |
| STADT: | La Nucia/Polop |
| SCHLAFZIMMER: | 3 |
| BADEZIMMER: | 2 |
| GEBAUT (m2): | 100 |
| GRUNDSTÜCK (m2): | 400 |
| TERRASSE (m2): | - |
| JAHR: | - |
| ETAGEN: | - |
| Nachricht | - |



BESCHREIBUNG

Suchen Sie das perfekte Haus in Polop mit atemberaubendem Blick auf die Berge. Unabhängige einstöckige Villen sind die ideale Wahl für Sie. Jede bietet ein modernes und funktionales Design mit 3 Schlafzimmern, 2 Bädern und einem privaten Pool von 3x6 Metern, den Sie jederzeit genießen können. Diese Wohnungen zeichnen sich nicht nur durch Stil und Komfort aus, sondern auch durch ihre Energieeffizienz, dank 5 kW Solarplatten und hochwertigen Wärmedämmungssystemen. Die Fassade kombiniert Naturstein und weißen Putz und verleiht Eleganz und Haltbarkeit, die die Zeit überdauert. Sie verfügen über eine komplette Elektroinstallation von 9,2 kW, eine VideoGegensprechanlage, Klimatisierung kalte/warme Luft, Belüftung mit Wärmerückgewinnung und ein Warmwassersystem mit einer Wärmepumpe, alles ausgelegt für Ihren Komfort und Ihre Ersparnis. Die dimmbare Beleuchtung und die Details im Außenbereich, wie LEDStreifen in der Pergola, machen jede Ecke besonders. Verpassen Sie nicht die Gelegenheit, in einer modernen, effizienten Villa mit Blick zu wohnen, der Sie verzaubern wird.

Kontaktieren Sie uns noch heute und verwirklichen Sie den Traum Ihres Zuhauses in Polop!



PROPERTY GALLERY















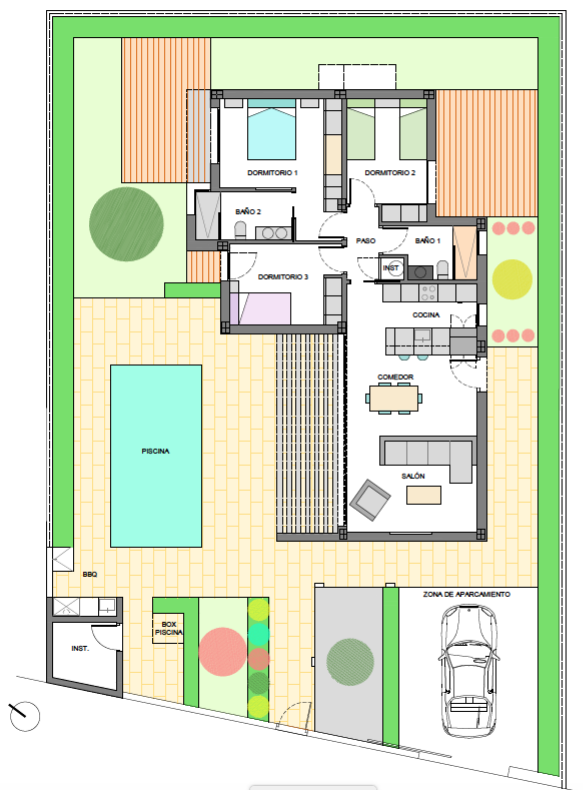








PARCELA 119. PLANTA BAJA CON PARCELA



| SUPERFICIE COMPUTABLE | | |
|-----------------------------------|----------------|------------------|
| PLANTA BAJA | Sup. útil (m²) | Sup. Const. (m²) |
| Salón-Comedor-Cocina | 34,94 | 100,08 |
| Paseo y cuarto de instalaciones | 3,08 | |
| Dormitorio Principal (1) | 14,52 | |
| Dormitorio 2 | 9,92 | |
| Dormitorio 3 | 9,62 | |
| Baño 1 | 4,79 | |
| Baño 2 | 5,13 | |
| TOTAL PLANTA BAJA | 82,00 | 100,08 |
| SUPERFICIE EXTRA (ANEXOS PARCELA) | | |
| PLANTA BAJA ANEXOS | Sup. útil (m²) | Sup. Const. (m²) |
| Instalaciones | 4,28 | 6,10 |
| TOTAL PLANTA BAJA ANEXOS | 4,28 | 6,10 |
| OTRAS SUPERFICIES | | |
| Pérgola bioclimática vivienda | | 13,60 |
| Zona de aparcamiento | | 26,38 |
| Lámina de agua de piscina | | 18,00 |
| Superficie de parcela | | 400,34 |
| Edificabilidad/Ocupación (25,00%) | | 100,08 |

"OUR EXPERIENCE IS YOUR GUARANTEE"