



REF: # 13116

ALGORFA (LA FINCA GOLF)



INFO

PREIS:	220.000 €
TYP EIGENTUM:	Villa (Semi detached)
STADT:	Algorfa (La Finca Golf)
SCHLAFZIMMER:	3
BADEZIMMER:	2
GEBAUT (m2):	101
GRUNDSTÜCK (m2):	-
TERRASSE (m2):	68
JAHR:	2008
ETAGEN:	-
Nachricht	-



BESCHREIBUNG

Wunderschöne, nach Süden ausgerichtete Doppelhaushälfte in La Finca Golf, Algorfa. Wir freuen uns, Ihnen diese bezugsfertige 100 m² große Doppelhaushälfte mit 3 Schlafzimmern und 2 Bädern präsentieren zu dürfen, die sich in idealer Lage in einer exklusiven, gepflegten Wohnanlage am renommierten Golfplatz La Finca in Algorfa befindet. Das Anwesen empfängt Sie mit einem gepflegten Vorgarten und einem privaten Parkplatz, während der hintere Teil eine charmante überdachte Terrasse mit Grill bietet, die nahtlos an den Wohnbereich anschließt – perfekt für die Unterhaltung von Familie und Freunden. Im Inneren verfügt das Erdgeschoss über ein geräumiges Wohnzimmer mit Kamin, ein Doppelschlafzimmer mit Einbauschränk, ein Duschbad und eine voll ausgestattete Küche mit Hauswirtschaftsraum. Im ersten Stock befinden sich zwei weitere Schlafzimmer mit Einbauschränken, eines mit Balkon und das andere mit einer Terrasse mit Blick auf den Golfplatz, sowie ein Familienbadezimmer mit Badewanne. Die oberste Etage verfügt über ein

21 m² großes privates Solarium mit Panoramablick auf den Golfplatz, die Berge und die umliegenden Orangerien – ein fantastischer Ort, um sich zu entspannen und den mediterranen Lebensstil zu genießen. Die Lage ist ausgezeichnet – nur 5 Minuten von Quesada und Benijófar und etwa 20 Minuten von den atemberaubenden Stränden von Guardamar, Torrevieja und Orihuela Costa entfernt. Der Flughafen Alicante, das Einkaufszentrum Habaneras und der Zenia Boulevard – das größte Einkaufszentrum in Alicante mit über 150 Geschäften, Bars und Restaurants – sind alle innerhalb von 20 Autominuten zu erreichen.

ENERGETIC CERTIFIED

energy house

Image type unknown

<https://www.iberiaproperty.de/assets/images/viass/en>

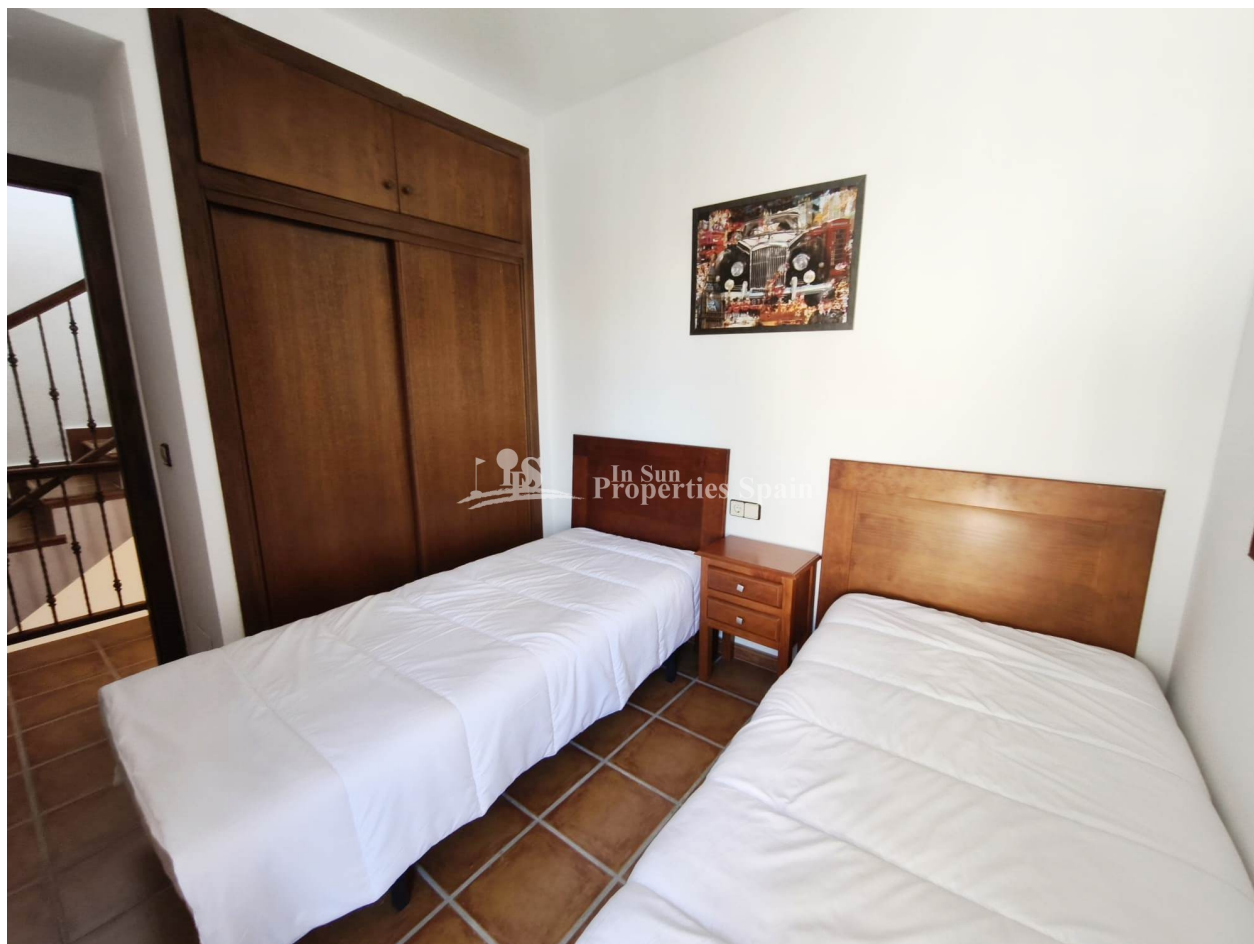
STIL	ANSICHTEN	KLIMAAANLAGE	ENTFERNUNG :
<ul style="list-style-type: none">• Mediterran	<ul style="list-style-type: none">• Panorama• Bergblick	<ul style="list-style-type: none">• Zentral• Wohnraum• Schlafzimmer	Strand : 8 Km
ORIENTIERUNG	MÖBEL	PARKPLATZ	STEUERN
Südwest	<ul style="list-style-type: none">• Möbliert• unmöbliert	Parkplatz Anzahl Autos: 1	Gemeinschaftskosten : 800 €
WOHNFLÄCHE	FLOORING	KÜCHE	GARTENTERRASSEN
<ul style="list-style-type: none">• Lagerraum	<ul style="list-style-type: none">• Kachelboden• Steinboden	<ul style="list-style-type: none">• geschlossene Küche• Ausgestattet• Granitarbeitsfläche	<ul style="list-style-type: none">• überdachte Terrasse• offene Terrasse• Aussenbeleuchtung• Automatische Bewässerungsanlage• Palmen• angelegt• umzäunt• Natursteinmauern• Grillplatz• Privater Garten• Gemeinschaftsgarten
HEIZUNG	EXTRA		
<ul style="list-style-type: none">• Zentralheizung elektr.• Holzkamin	<ul style="list-style-type: none">• Einbauschränke• Stahltür• Doppelverglasung		





















"OUR EXPERIENCE IS YOUR GUARANTEE"