



REF: # 12800

SAN MIGUEL DE SALINAS



#### INFO

PREIS:	250.000 €
TYP EIGENTUM:	Appartment
STADT:	San Miguel de Salinas
SCHLAFZIMMER:	2
BADEZIMMER:	2
GEBAUT ( m2 ):	70
GRUNDSTÜCK ( m2 ):	21
TERRASSE ( m2 ):	36
JAHR:	-
ETAGEN:	-
Nachricht	-



#### BESCHREIBUNG

Neubaubungalows in San Miguel de Salinas - Natur, Golf und Komfort  
Privilegierte Lage in einer natürlichen Umgebung Diese exklusive Wohnanlage mit neu errichteten Bungalows befindet sich weniger als 3 km von San Miguel de Salinas entfernt, in einer ruhigen Gegend, umgeben von Natur und mit einem atemberaubenden, unverbaubaren Blick. Die ausgezeichnete Lage ermöglicht es Ihnen, die Ruhe zu genießen, ohne auf die Nähe zu allen Dienstleistungen zu verzichten. Nur 7 km entfernt liegen die Strände von Orihuela Costa und die Stadt Torrevieja, wo Sie ein breites Angebot an Freizeitaktivitäten, Gastronomie und Geschäften vorfinden. Modernes Design und unverbaubarer Blick Die Immobilien sind in einem modernen Stil gestaltet und verfügen über hochwertige Innen- und Außenausstattungen. Sie können wählen zwischen: Erdgeschoss mit privatem Garten, ideal für alle, die sich gerne im Freien aufhalten. Obergeschoss mit privatem Solarium, ideal zum Sonnenbaden und Entspannen mit Panoramablick. Außerdem verfügen alle Wohnungen über einen eigenen Parkplatz. Gemeinsame Bereiche für maximalen

Komfort Die Wohnanlage verfügt über einen schönen Gemeinschaftspool, der von Grünflächen umgeben ist, in denen man das mediterrane Klima genießen kann. Die natürliche Umgebung fördert einen gesunden Lebensstil, fernab von Stress und Umweltverschmutzung, in einer Enklave, die einem wahren Paradies gleicht. Die Nähe zu den besten Golfplätzen San Miguel de Salinas ist ein ideales Ziel für Golfliebhaber. Weniger als 4 km entfernt befinden sich drei der renommiertesten Golfplätze der Costa Blanca: Villamartin Golf - 3,5 km. Las Colinas Golf & Country Club - 4 km. Campoamor Golf - 4 km. Anbindung an die wichtigsten Sehenswürdigkeiten Diese Wohnanlage befindet sich in einer strategischen Lage mit einfachem Zugang zu: San Miguel de Salinas - 3 km. Orihuela Costa Strände - 7 km. Torrevieja - 7 km. La Zenia Boulevard Einkaufszentrum - 10 km. Flughafen Alicante - 55 km. Flughafen Murcia (Corvera) - 50 km. Sichern Sie sich Ihr Zuhause in San Miguel de Salinas Wenn Sie auf der Suche nach einem Haus an der Costa Blanca sind, in dem Sie Ruhe, Natur und Golf genießen können, ist diese Wohnanlage die beste Wahl. Kontaktieren Sie uns noch heute für weitere Informationen und um eine Besichtigung zu vereinbaren.

#### ENERGETIC CERTIFIED



<b>STIL</b> <ul style="list-style-type: none"><li>• Modern</li><li>• Klassisch</li></ul>	<b>ANSICHTEN</b> <ul style="list-style-type: none"><li>• Panorama</li></ul>	<b>KLIMAAANLAGE</b> <ul style="list-style-type: none"><li>• Zentral</li></ul>	<b>ENTFERNUNG :</b> <div>Strand : 7 Km</div> <div>Flughafen: 50 Km</div> <div>Stadtzentrum : 3 Km</div>
<b>ORIENTIERUNG</b> <div>Südwest</div>	<b>PARKPLATZ</b> <div>Garage Anzahl Autos : 1</div> <div>Parkplatz Anzahl Autos: 1</div>	<b>WOHNFLÄCHE</b> <ul style="list-style-type: none"><li>• En-suite Bad</li></ul>	<b>FLOORING</b> <ul style="list-style-type: none"><li>• Kachelboden</li><li>• Steinboden</li></ul>
<b>KÜCHE</b> <ul style="list-style-type: none"><li>• Offene Küche</li><li>• Ausgestattet</li><li>• Granitarbeitsfläche</li></ul>	<b>GARTENTERRASSEN</b> <ul style="list-style-type: none"><li>• überdachte Terrasse</li><li>• offene Terrasse</li><li>• Obstbäume</li><li>• angelegt</li><li>• umzäunt</li><li>• Natursteinmauern</li><li>• Privater Garten</li><li>• Gemeinschaftsgarten</li></ul>	<b>HEIZUNG</b> <ul style="list-style-type: none"><li>• Zentralheizung elektr.</li></ul>	<b>EXTRA</b> <ul style="list-style-type: none"><li>• Einbauschränke</li><li>• Stahltür</li><li>• Doppelverglasung</li></ul>















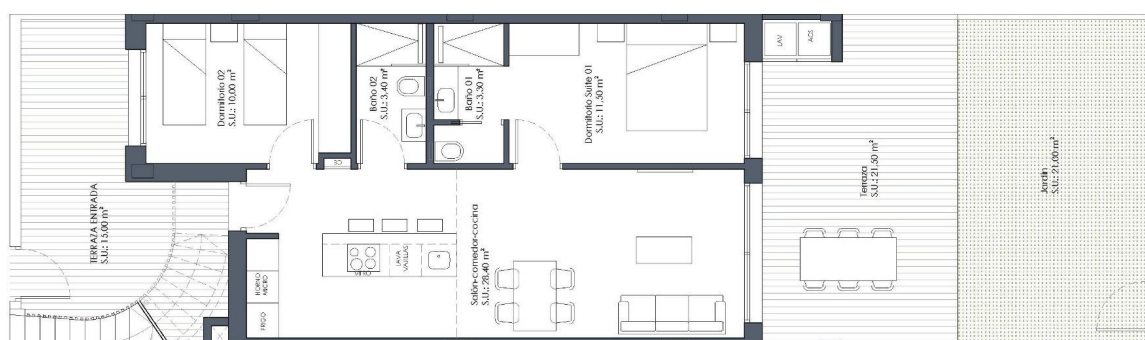




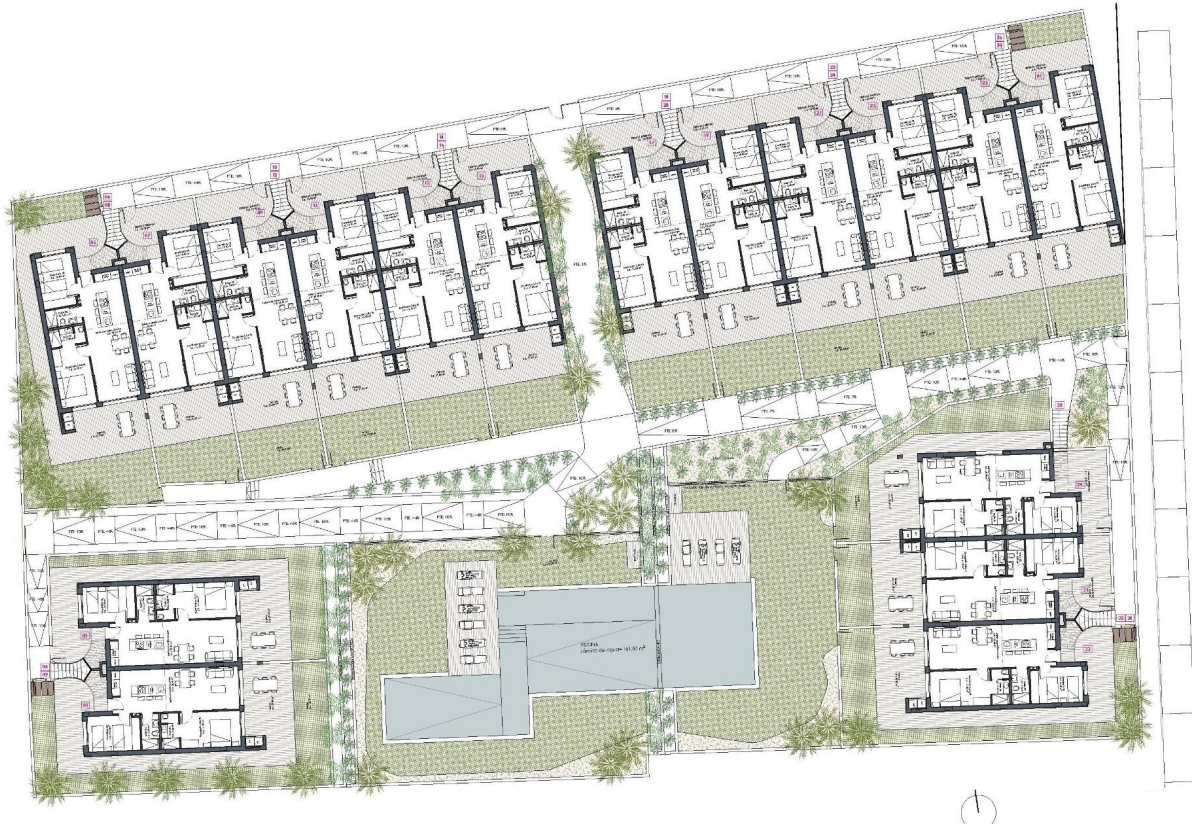








VIVIENDA CENTRAL PB	
SUPERFICIES ÚTILES	
Salón-Comedor-Cocina	28,40 m <sup>2</sup>
Dormitorio suite 01 con baño	14,80 m <sup>2</sup>
Dormitorio 02	10,00 m <sup>2</sup>
Baño 02	3,40 m <sup>2</sup>
SUPERFICIE CONSTRUIDA VIVIENDA	70,00 m <sup>2</sup>
SUPERFICIE TERRAZA	36,50 m <sup>2</sup>
SUPERFICIE JARDIN	21,00 m <sup>2</sup>



***"OUR EXPERIENCE IS YOUR GUARANTEE"***