



REF: # 12697

LA MANGA DEL MAR MENOR



INFO

PREIS:	455.000 €
TYP EIGENTUM:	Villa
STADT:	La Manga Del Mar Menor
SCHLAFZIMMER:	2
BADEZIMMER:	2
GEBAUT (m2):	92
GRUNDSTÜCK (m2):	440
TERRASSE (m2):	86
JAHR:	-
ETAGEN:	-
Nachricht	-



BESCHREIBUNG

NEU GEBaute VILLA IN PLAYA HONDA Villa mit Solarium, komplett fertig und bezugsfertig. Das Hotel liegt auf einem Grundstück von mehr als 400 m2 und 1 km vom Strand Mar Menor in Playa Honda entfernt, mit allen Dienstleistungen rundherum. In der Nähe des berühmten Golfplatzes La Manga und des Naturparks Calblanque.

ENERGETIC CERTIFIED



ANSICHTEN

- Panorama

KLIMAAANLAGE

- Zentral

PARKPLATZ

Parkplatz Anzahl Autos: 1

GARTENTERRASSEN

- Obstbäume
- umzäunt
- Privater Garten





















PLANTA BAJA

CUADRO DE SUPERFICIES SUPERFICIES ÚTILES

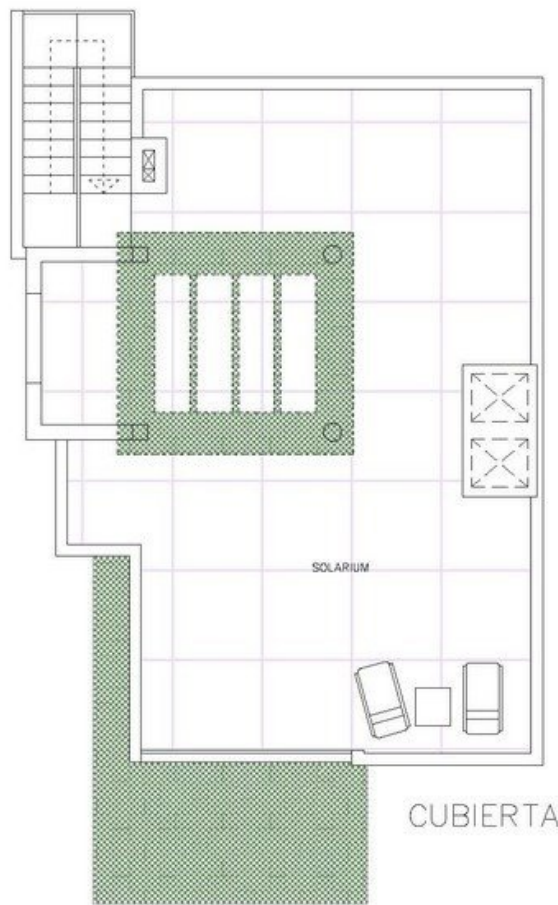
ESTAR-COMEDOR-COCINA	= 43,20 m ²
DORMITORIO 1 (D1)	= 13,35 m ²
BAÑO (B1)	= 4,25 m ²
DORMITORIO 2 (D2)	= 9,00 m ²
BAÑO 2 (B2)	= 4,40 m ²

PLANTA BAJA
ESCALA: 1/100

2 DORMITORIOS

CUADRO DE SUPERFICIES SUPERFICIES CONSTRUIDAS

SUP. TOTAL ÚTIL PLANTA BAJA	= 74,20 m ²
TOTAL CONSTRUIDA VIVIENDA	= 87,00 m ²
50% PORCHES CUBIERTOS	= 5,00 m ²
TOTAL CONSTRUIDA	= 92,00 m ²
TOTAL CONSTRUIDA PISCINA	= 32,00 m ²
SOLARIUM	= 76,00 m ²



CUADRO DE SUPERFICIES SUPERFICIES ÚTILES

ESTAR-COMEDOR-COCINA	= 43,20 m ²
DORMITORIO 1 (D1)	= 13,35 m ²
BAÑO (B1)	= 4,25 m ²
DORMITORIO 2 (D2)	= 9,00 m ²
BAÑO 2 (B2)	= 4,40 m ²

PLANTA CUBIERTA
ESCALA: 1/100

2 DORMITORIOS

CUADRO DE SUPERFICIES SUPERFICIES CONSTRUIDAS

SUP. TOTAL ÚTIL PLANTA BAJA	= 74,20 m ²
TOTAL CONSTRUIDA VIVIENDA	= 87,00 m ²
50% PORCHES CUBIERTOS	= 5,00 m ²
TOTAL CONSTRUIDA	= 92,00 m ²
TOTAL CONSTRUIDA PISCINA	= 32,00 m ²
SOLARIUM	= 76,00 m ²

"OUR EXPERIENCE IS YOUR GUARANTEE"