



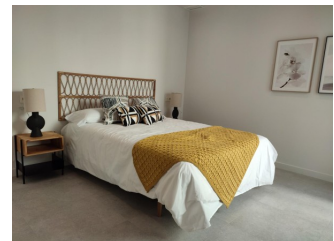
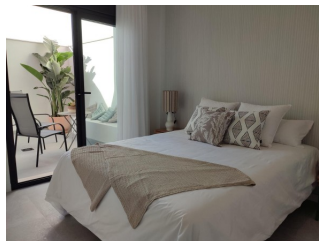
REF: # 12532

PILAR DE LA HORADADA



INFO

PREIS:	319.900 €
TYP EIGENTUM:	Appartment
STADT:	Pilar De La Horadada
SCHLAFZIMMER:	3
BADEZIMMER:	2
GEBAUT (m2):	93
GRUNDSTÜCK (m2):	21
TERRASSE (m2):	85
JAHR:	-
ETAGEN:	-
Nachricht	-



BESCHREIBUNG

NEU GEBAUTE BUNGALOWS IN PILAR DE LA HORADADA

Neubausiedlung in unschlagbarer Lage, im Zentrum von Pilar de la Horadada. Ein Gebiet, das alle notwendigen Dienstleistungen und Annehmlichkeiten bietet, wie z.B. Supermärkte. Die Nähe zum Strand macht es außerdem zu einer idealen Option für Ihre Freizeit und Ihren Sommerurlaub. Diese Wohnanlage zeichnet sich durch ihre 12 Bungalowwohnungen aus, die zu einem sehr erschwinglichen Preis Wohnungen mit einem Schlafzimmer und einem Bad, Wohnungen mit zwei Schlafzimmern und zwei Bädern sowie Wohnungen mit drei Schlafzimmern und zwei Bädern bieten, um die Bedürfnisse eines jeden Kunden zu erfüllen und ihm Komfort und Stil zu bieten. Die Innenräume sind elegant und funktionell und verfügen über voll ausgestattete Küchen mit Elektrogeräten. Die Badezimmer verfügen über einen Waschtisch mit Waschbecken und Licht. Jedes Haus verfügt über eine Vorinstallation für eine Klimaanlage, eine herrliche Sonnenterrasse in den oberen Stockwerken und einen attraktiven Gemeinschaftspool, der zum

Genießen und Entspannen einlädt. Ausgezeichnete Lage, 5 Minuten von den Sandstränden und dem renommierten 18-Loch-Golfplatz Lo Romero entfernt. Pilar de la Horadada ist ein typisch spanisches Dorf im südlichsten Teil der Costa Blanca. Die große Hauptstraße hat Supermärkte, viele Geschäfte, Restaurants und Bars und einige schöne Plätze. Die schönen Strände von Torre de la Horadada und Mil Palmeras mit ihrer feinen Sandpromenade sind nur 5 Minuten entfernt. Die Flughäfen von Corvera (Murcia) und Alicante sind 40 bzw. 55 Minuten entfernt.

ENERGETIC CERTIFIED



ANSICHTEN

- Panorama

KLIMAAANLAGE

- Zentral

PARKPLATZ

Parkplatz Anzahl Autos: 1

GARTENTERRASSEN

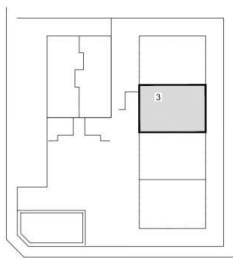
- umzäunt
- Privater Garten

PROPERTY GALLERY

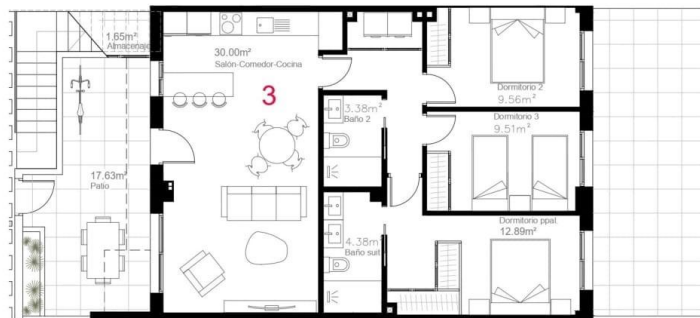








VIVIENDA 3



SUPERFICIES CONSTRUIDAS VIVIENDA 3	
PLANTA BAJA	
Superficie Pátios	39.19m²
Superficie construida PB TOTAL	93.35m²

"OUR EXPERIENCE IS YOUR GUARANTEE"