



REF: # 12329

PILAR DE LA HORADADA (LO ROMERO GOLF)



INFO

PREIS:	269.900 €
TYP EIGENTUM:	Appartment
STADT:	Pilar De La Horadada (Lo Romero Golf)
SCHLAFZIMMER:	2
BADEZIMMER:	2
GEBAUT (m2):	74
GRUNDSTÜCK (m2):	94
TERRASSE (m2):	19
JAHR:	-
ETAGEN:	-
Nachricht	-

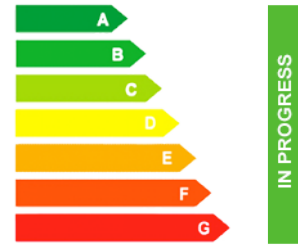


BESCHREIBUNG

NEU GEBaute WOHNANLAGE IN PILAR DE LA HORADADA AM GOLFPLATZ Die neu gebaute Wohnanlage ist der perfekte Ort, um den mediterranen Lebensstil neben dem Golfsport zu genießen. Eine exklusive Wohnanlage mit Wohnungen, alle mit Terrassen, im Erdgeschoss plus Garten und Penthäuser plus Solarium, entworfen, um ein Maximum an Raum, Licht und Komfort zu bieten. Darüber hinaus verfügen die Wohnungen über einen Parkplatz, einen Gemeinschaftspool und einen Gartenbereich. Die anspruchsvolle und moderne Architektur sowie die sorgfältige Auswahl der Qualitäten machen unsere Häuser zu einzigartigen Projekten, die sich an anspruchsvolle Kunden richten, die auf der Suche nach einer guten Investition und Lebensqualität sind. Das Lo Romero Golf Resort befindet sich in einer privilegierten Gegend der Gemeinde Pilar de la Horadada (Alicante), im Herzen der Costa Blanca. Der 18-Loch-Golfplatz liegt in der Nähe wunderschöner Strände mit kristallklarem Wasser und ist über das Straßennetz perfekt an die Städte Alicante und Murcia angebunden.

Die Flughäfen von Corvera (Murcia) und Alicante sind 40 bzw. 55 Minuten entfernt. Pilar de la Horadada ist ein typisch spanisches Dorf im südlichsten Teil der Costa Blanca. In der großen Hauptstraße gibt es Supermärkte, viele Geschäfte, Restaurants und Bars sowie einige schöne Plätze. Die schönen Strände von Torre de la Horadada und Mil Palmeras mit ihrer feinen Sandpromenade sind nur 5 Minuten entfernt.

ENERGETIC CERTIFIED



ANSICHTEN

- Panorama

KLIMAAANLAGE

- Zentral

PARKPLATZ

Parkplatz Anzahl Autos: 1

GARTENTERRASSEN

- umzäunt
- Privater Garten

EXTRA

- Fahrstuhl

PROPERTY GALLERY









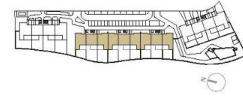












VIVIENDA TIPO V.93

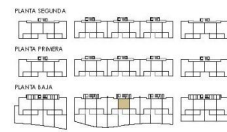
SUPERFICIES ÚTILES / OCCUPIABLE AREA

LIVING ROOM - KITCHEN	31.90 m ²
PASO / CORRIDOR	1.50 m ²
DORMITORIO 1 / BEDROOM 1	12.10 m ²
BAÑO 1 / BATHROOM 1	3.55 m ²
DORMITORIO 2 / BEDROOM 2	10.45 m ²
BAÑO 2 / BATHROOM 2	3.40 m ²

TERRAZA 1 / TERRACE 1	22.00 m ²
JARDIN 1 / GARDEN 1	94.95 m ²

SUPERFICIES CONST. / BUILT AREA

SUP. CERRADA / CLOSED AREA	74.60 m ²
CLOSED AREA + TERRACE	96.60 m ²
CLOSED AREA + TERRACE + GARDEN	191.55 m ²



"OUR EXPERIENCE IS YOUR GUARANTEE"