



REF: # 12292

PILAR DE LA HORADADA



INFO

PREIS:	250.900 €
TYP EIGENTUM:	Appartment
STADT:	Pilar De La Horadada
SCHLAFZIMMER:	2
BADEZIMMER:	2
GEBAUT (m2):	72
GRUNDSTÜCK (m2):	24
TERRASSE (m2):	22
JAHR:	-
ETAGEN:	-
Nachricht	-



BESCHREIBUNG

NEUBAU EINER WOHNANLAGE MIT BUNGALOW-APPARTEMENTS IN PILAR DE LA HORADADA Exklusive Neubausiedlung mit 16 modernen Bungalowwohnungen in Pilar de la Horadada. Sie können wählen, 2 oder 3 Schlafzimmer Bungalow-Wohnungen mit 2 Bädern. Die Wohnungen im Erdgeschoss haben große Terrassen auf der Vorder- und Rückseite und direkten Zugang zum Gemeinschaftspool und Garten, die Wohnungen im Obergeschoss haben eine sehr große Dachterrasse. Der Wohnbereich besteht aus einem großen offenen Wohn-/Esszimmer und einer voll ausgestatteten Küche mit großen Schiebetüren zum Außenbereich. Die Schlafzimmer sind mit Einbauschränken ausgestattet. Die Bäder mit Fußbodenheizung. Installation von Luft-Conditioning. Alle Wohnungen haben einen privaten Parkplatz. Pilar de la Horadada ist ein typisch spanisches Dorf im südlichsten Teil der Costa Blanca. Die große Hauptstraße hat Supermärkte, viele Geschäfte, Restaurants und Bars und einige schöne Plätze. Die schönen Strände von Torre de la Horadada und Mil Palmeras mit ihrer feinen Sandpromenade sind nur 5

Minuten entfernt. Die Flughäfen von Corvera (Murcia) und Alicante sind 40 bzw. 55 Minuten entfernt.



STIL	ANSICHTEN	KLIMAAANLAGE	PARKPLATZ
<ul style="list-style-type: none">• Modern• Klassisch	<ul style="list-style-type: none">• Panorama	<ul style="list-style-type: none">• Zentral	Parkplatz Anzahl Autos: 1
FLOORING	KÜCHE	GARTENTERRASSEN	EXTRA
<ul style="list-style-type: none">• Kachelboden• Steinboden	<ul style="list-style-type: none">• Offene Küche	<ul style="list-style-type: none">• umzäunt• Privater Garten	<ul style="list-style-type: none">• Einbauschränke• Alarm• Stahltür• Doppelverglasung• Lagerraum• Fahrstuhl









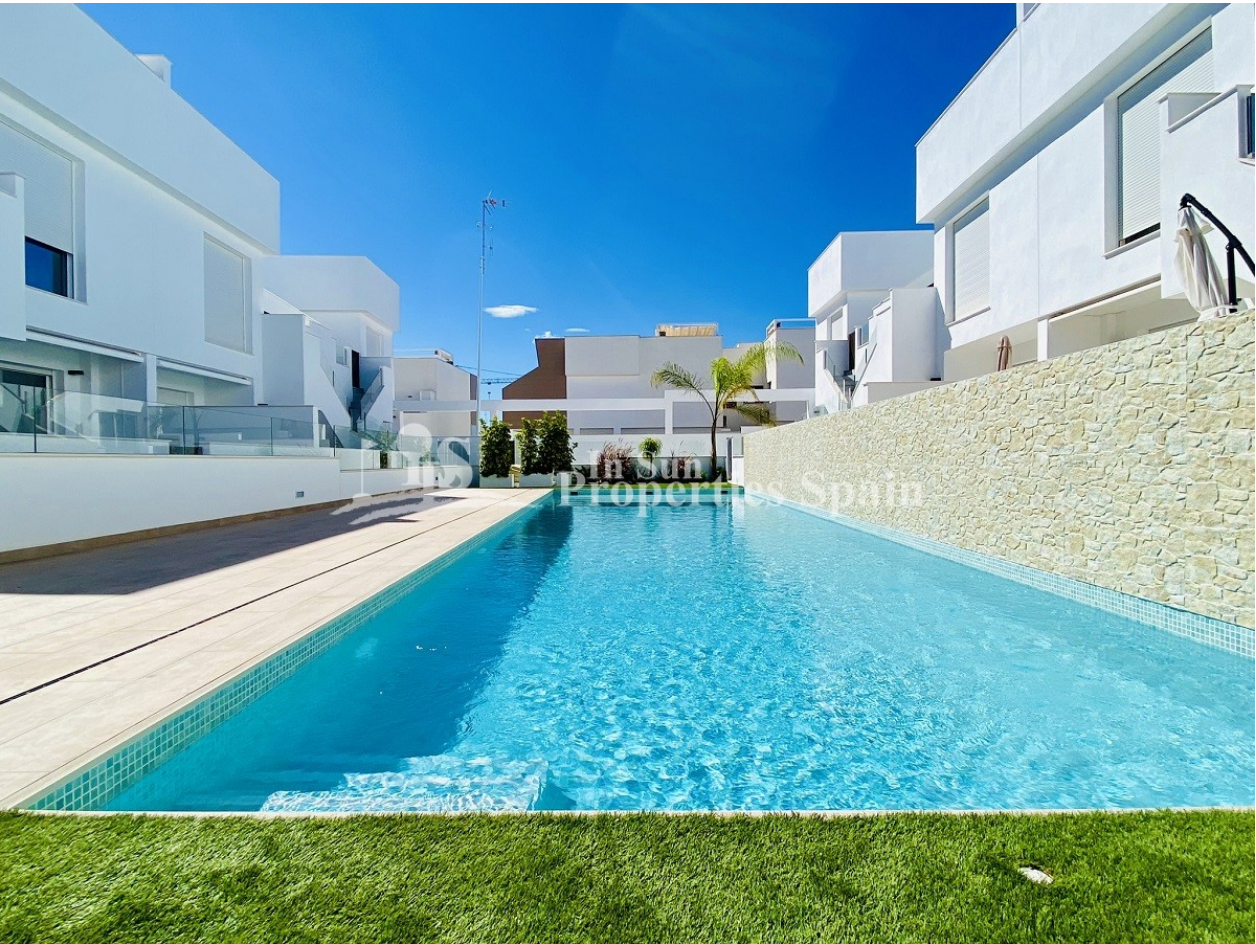




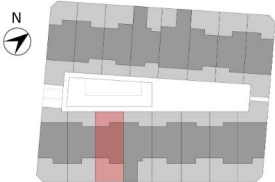








PLANTA BAJA

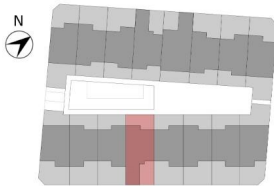


VIVIENDA P. BAJA 2 DORMITORIOS			
CUADRO DE SUPERFICIES			
Planta	Uso	S. Útil	S. Const.
Baja	Vivienda	65.40 m2	74.07 m2
	Terraza	46.10 m2	46.10 m2
Total m2		111.50 m2	120.17 m2

ISO A3 - ESCALA 1:75



PLANTA BAJA



VIVIENDA P. BAJA 2 DORMITORIOS

CUADRO DE SUPERFICIES			
Planta	Uso	S. Útil	S. Const.
Baja	Vivienda	64.65 m ²	72.31 m ²
	Terraza	47.30 m ²	47.30 m ²
Total m ²		111.95 m ²	119.61 m ²

ISO A3 - ESCALA 1:75



ISO A3 - Escala 1:250

MASTERPLAN
PLANTA PRIMERA

"OUR EXPERIENCE IS YOUR GUARANTEE"