



REF: # 12250

GUARDAMAR DEL SEGURA



INFO

PREIS:	346.000 €
TYP EIGENTUM:	Penthouse
STADT:	Guardamar del Segura
SCHLAFZIMMER:	2
BADEZIMMER:	2
GEBAUT (m2):	77
GRUNDSTÜCK (m2):	-
TERRASSE (m2):	6
JAHR:	-
ETAGEN:	-
Nachricht	-



BESCHREIBUNG

NEUBAU WOHNUNGEN IN GUARDAMAR DEL SEGURA Neubau von Wohnungen und Penthäusern in Guardamar del Segura. Dieses herausragende Gebäude ist dank seiner Nähe zum Strand und einer breiten Palette von Dienstleistungen die perfekte Wahl. Zu den Einrichtungen gehören ein Swimmingpool und eine Sonnenterrasse auf dem Dach, die den Bewohnern einen Raum zum Entspannen und Genießen bieten. Moderne Wohnungen mit 2 und 3 Schlafzimmern, 2 Bädern, einem hellen Wohn-Esszimmer mit integrierter Küche und einer gemütlichen Terrasse. Alle Wohnungen werden mit einer Klimaanlage und einer Hausautomation ausgestattet sein, die es den Bewohnern ermöglicht, verschiedene Aspekte der Wohnung zu steuern und zu automatisieren und so für Komfort und Energieeffizienz zu sorgen. Die Küche ist mit hochwertigen Geräten wie Backofen, Geschirrspüler, Kühl- und Gefrierschrank, Dunstabzugshaube und Induktionskochfeld ausgestattet und bietet somit einen funktionalen und modernen Raum zum Kochen und für gemeinsame Mahlzeiten. Darüber hinaus besteht

die Möglichkeit, einen Parkplatz und einen Abstellraum im selben Gebäude zu erwerben, was den Bewohnern mehr Komfort und Stauraum bietet. Die Wohnanlage befindet sich in einer privilegierten Lage, in der Nähe des Strandes und umgeben von einer Vielzahl von Dienstleistungen und Annehmlichkeiten wie Restaurants, Geschäften, Supermärkten und Freizeiteinrichtungen. Guardamar del Segura, bekannt für seine schönen, feinen Sandstrände und seine natürliche Umgebung, bietet einen ruhigen und entspannten Lebensstil, ohne auf die notwendigen Einrichtungen in unmittelbarer Nähe verzichten zu müssen.

ENERGETIC CERTIFIED



ANSICHTEN

- Panorama

EXTRA

- Fahrstuhl

KLIMAAANLAGE

- Zentral

PARKPLATZ

Parkplatz Anzahl Autos: 1

GARTENTERRASSEN

- umzäunt

















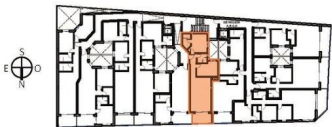
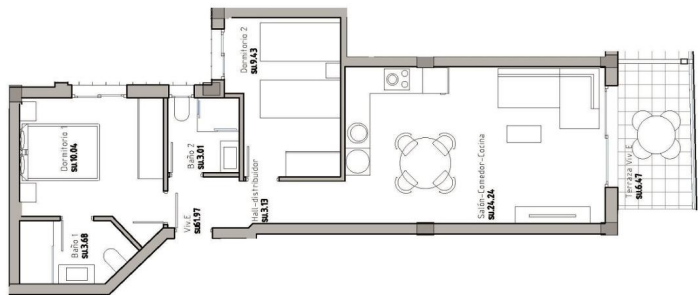






Vivienda CUARTO E

Superficies	
Vivienda	61,97m ²
Terraza (100%)	6,47m ²
Zonas comunes	12,19m ²
Total	80,63m²
Superficie computable <small>(vivienda + 50% terrazas cubiertas + zonas comunes)</small>	77,40m ²



"OUR EXPERIENCE IS YOUR GUARANTEE"