



REF: # 11982

SAN PEDRO DEL PINATAR



#### INFO

PREIS:	339.900 €
TYP EIGENTUM:	Appartment
STADT:	San Pedro Del Pinatar
SCHLAFZIMMER:	2
BADEZIMMER:	2
GEBAUT ( m2 ):	71
GRUNDSTÜCK ( m2 ):	-
TERRASSE ( m2 ):	81
JAHR:	-
ETAGEN:	-
Nachricht	-



#### BESCHREIBUNG

NEUBAU BUNGALOWS IN SAN PEDRO DEL PINATAR Neubau Wohnanlage mit Bungalows in San Pedro Del Pinatar. Moderne Bungalows mit 2 Schlafzimmern, 2 Bädern, offene Küche mit Wohnzimmer, Einbauschränke, Terrasse. Der Bungalow im obersten Stockwerk hat eine private Sonnenterrasse. Alle Bungalows haben einen Parkplatz. Die Anlage verfügt über einen gemeinsamen Gartenbereich mit Swimmingpool. Die privilegierte Lage von San Pedro del Pinatar am Mar Menor und an der Mittelmeerküste zieht alle an, die sich für Segeln und Wassersport interessieren, denn es gibt Anlegestellen im Hafen und Segelclubs, während die Strände und natürlichen Schlammfelder diejenigen anziehen, die Sonne, Meer und Sand suchen. San Pedro del Pinatar hat eine etablierte Gemeinde und bietet ein ausgezeichnetes Angebot an Aktivitäten, darunter ein überdachtes Schwimmbad und Sporteinrichtungen, sowie ein ganzjähriges Programm an sozialen Aktivitäten bei angenehmem Winterwetter. Die Vorzüge der für die Region typischen Schlammfelder oder des ruhigen Wassers des Mar Menor haben das Wachstum von Lo Pagán begünstigt, das heute über alle möglichen Annehmlichkeiten verfügt. Außerdem hat es eine

ausgezeichnete Lage, nur 5 Minuten vom Einkaufszentrum Dos Mares entfernt. Der Flughafen Murcia/Corvera ist 30 Minuten und der Flughafen Alicante eine Autostunde entfernt.



ANSICHTEN

- Panorama

KLIMAAANLAGE

- Zentral

GARTENTERRASSEN

- umzäunt





























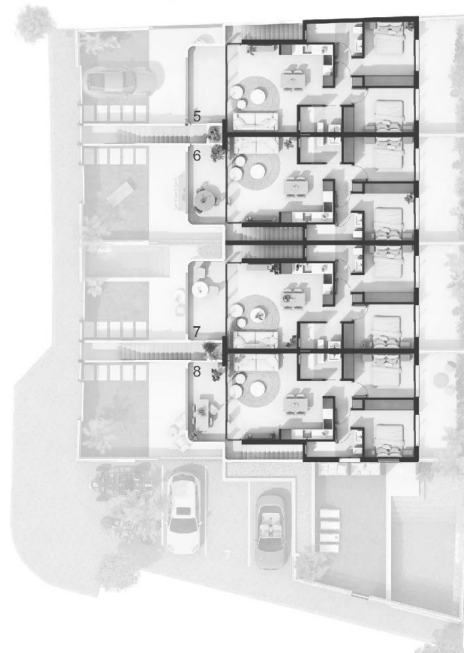
**VIVIENDA 2 - PLANTA BAJA**  
APARTMENT 2 - GROUND FLOOR

Escala 1:100  
0m 1 2 3 4 5 N

SC vivienda (sin vuelos)	71,05 m <sup>2</sup>
SC terrazas	68,02 m <sup>2</sup>
SC trastero	1,37 m <sup>2</sup>
<b>SC total</b>	<b>140,44 m<sup>2</sup></b>

Salón - comedor - cocina	28,73 m <sup>2</sup>
Lavadero	3,10 m <sup>2</sup>
2 Dormitorios	13,32 / 10,03 m <sup>2</sup>
2 Baños	3,65 / 3,57 m <sup>2</sup>
<b>SU total de vivienda</b>	<b>62,40 m<sup>2</sup></b>
<b>SU de terraza delantera</b>	<b>43,90 m<sup>2</sup></b>
<b>SU de terraza trasera</b>	<b>17,17 m<sup>2</sup></b>





# MASTERPLAN MASTERPLAN

Escala 1:250



## Zonas comunes con piscina:

68,43 m<sup>2</sup>

## Planta baja

Vivienda 1  
Vivienda 2  
Vivienda 3  
Vivienda 4

## SC vivienda (sin vuelos)

78,38 m<sup>2</sup>  
71,05 m<sup>2</sup>  
71,05 m<sup>2</sup>  
72,75 m<sup>2</sup>

## SC terrazas

70,57 m<sup>2</sup>  
68,02 m<sup>2</sup>  
67,83 m<sup>2</sup>  
69,56 m<sup>2</sup>

## Planta superior

Vivienda 5  
Vivienda 6  
Vivienda 7  
Vivienda 8

## SC vivienda (sin vuelos)

70,56 m<sup>2</sup>  
66,82 m<sup>2</sup>  
66,82 m<sup>2</sup>  
67,97 m<sup>2</sup>

## SC terrazas

96,86 m<sup>2</sup>  
92,87 m<sup>2</sup>  
92,87 m<sup>2</sup>  
94,66 m<sup>2</sup>

"OUR EXPERIENCE IS YOUR GUARANTEE"