



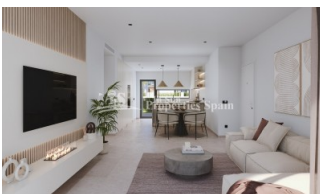
REF: # 11762

TORRE PACHECO (SANTA ROSALIA LAKE AND LIFE RESORT)



INFO

PREIS:	351.000 €
TYP EIGENTUM:	Appartment
STADT:	Torre Pacheco (Santa Rosalia Lake and Life Resort)
SCHLAFZIMMER:	3
BADEZIMMER:	2
GEBAUT (m2):	106
GRUNDSTÜCK (m2):	-
TERRASSE (m2):	19
JAHR:	-
ETAGEN:	-
Nachricht	-



BESCHREIBUNG

NEU GEBAUTES WOHNHAUS IN PRIVATEM GESCHÜTZTEM RESORT IN DER PROVINZ MURCIA - wunderbare Gemeinschaftseinrichtungen! Diese luxuriöse 106m2 Wohnung besteht aus 3 Schlafzimmern, 2 Bädern, offene geräumige Küche / Wohnzimmer / Essbereich, 19m2 private Terrasse. Das Anwesen profitiert ferner von Einbauschränken, Vorinstallation der Klimaanlage, Tiefgarage und Abstellraum. Diese exklusive Anlage verfügt über einen landschaftlich gestalteten Gemeinschaftsbereich, der einen fabelhaften zeitgenössischen Pool, einen Social Club und Grünflächen bietet. Die Anlage befindet sich in einem privaten, bewachten Resort mit einem Haupteingang und 24 Stunden Sicherheitsdienst. Die Anlage ist um eine beeindruckende 126.000 m2 große Grünfläche herum angelegt. Sie

umfasst Wander- und Radwege, Sporteinrichtungen, Paddel- und Tennisplätze, einen Minigolfplatz, Gärten, Hundeparks, Freizeitbereiche, ein Clubhaus.... Ebenfalls im zentralen Bereich befindet sich das Juwel des Resorts, ein kristallklarer künstlicher See mit einer Wasserfläche von fast 17.000 m², umgeben von weißen Sandstränden und Palmen, der ein Stück Karibik in die Region Murcia bringt. Es gibt 2 Inseln im See, eine davon mit einer eigenen Bar, außerdem gibt es „Strand-Chiringuitos“ rund um den See. Die Anlage ist strategisch günstig gelegen, weniger als 4 km vom Strand und der Stadt Los Alcázares entfernt, wo man verschiedene Wassersportarten ausüben kann, umgeben von mehreren Golfplätzen und der Stadt Cartagena, die weniger als 15 Autominuten und 22 km vom Flughafen Murcia entfernt ist, so dass ein breites kulturelles, gastronomisches und sportliches Angebot in Reichweite ist.

ENERGETIC CERTIFIED



STIL	ANSICHTEN	KLIMAAANLAGE	ENTFERNUNG :
<ul style="list-style-type: none">• Modern• Klassisch	<ul style="list-style-type: none">• Panorama	<ul style="list-style-type: none">• Zentral	Strand : 4 Km
MÖBEL	PARKPLATZ	FLOORING	KÚCHE
<ul style="list-style-type: none">• unmöbliert	Parkplatz Anzahl Autos: 1	<ul style="list-style-type: none">• Kachelboden• Steinboden	<ul style="list-style-type: none">• Offene Küche
GARTENTERRASSEN	EXTRA		
<ul style="list-style-type: none">• überdachte Terrasse• Palmen• Spielplatz• angelegt• umzäunt• elektr. Tor• Paddletennis• Gemeinschaftsgarten	<ul style="list-style-type: none">• Einbauschränke• Alarm• Stahltür• Doppelverglasung• Lagerraum• Fahrstuhl		

PROPERTY GALLERY





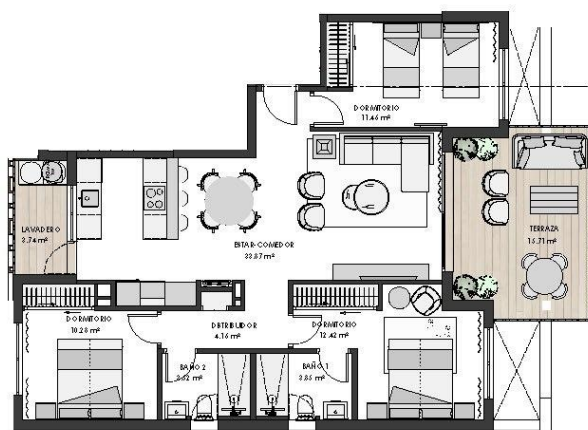












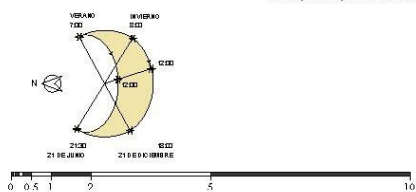
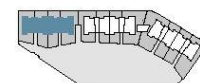
NOTA: La posición representada se encuentra girada 90° con respecto a su posición real.

VIVIENDA

Escala: 1
Nivel: 1
Letra: A

SUPERFICIES

Construida con comunes: 111.49 m²
Útil total terrazas: 19.45 m²







"OUR EXPERIENCE IS YOUR GUARANTEE"