

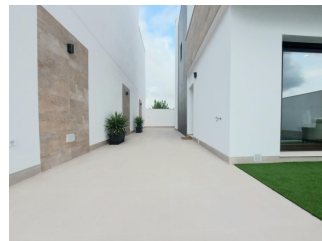
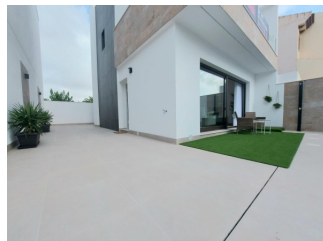
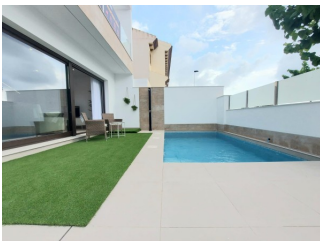


REF: # 11582

SAN PEDRO DEL PINATAR



INFO	
PREIS:	450.000 €
TYP EIGENTUM:	Villa
STADT:	San Pedro Del Pinatar
SCHLAFZIMMER:	3
BADEZIMMER:	3
GEBAUT (m2):	143
GRUNDSTÜCK (m2):	155
TERRASSE (m2):	38
JAHR:	-
ETAGEN:	-
Nachricht	-

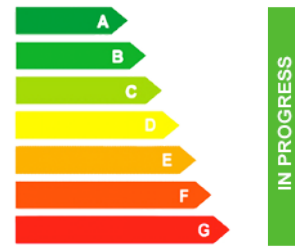


BESCHREIBUNG

NEU GEBaute VILLEN IN SAN PEDRO DEL PINATAR Neu gebaute moderne Villen in der Nähe des Zentrums von San Pedro del Pinatar. Villen bauen über 2 Etagen, verfügt über 3 Schlafzimmer, 3 Bäder, offene Küche mit dem Wohnbereich, Einbauschränke, privater Garten mit dem Pool und Off-Road-Parkplatz, private Sonnenterrasse. Vom Wohnzimmer aus haben Sie direkten Zugang zur Terrasse und zum Pool. Die Villen sind mit vorinstallierter Klimaanlage, LED-Beleuchtung, motorisierten Jalousien, Haushaltsgeräten, Gegensprechanlage, aerothermischem Warmwassersystem und privatem Pool ausgestattet. In der Nähe finden Sie Supermärkte, Restaurants, Geschäfte und Apotheken. Innerhalb einer kurzen Autofahrt erreichen Sie mehrere Golfplätze oder das Einkaufszentrum Dos Mares. Der schöne Strand von Lo Pagan ist nur wenige Minuten entfernt. Die privilegierte Lage von San Pedro del Pinatar am Mar Menor und an der Mittelmeerküste zieht alle an, die sich für Segeln und Wassersport interessieren, denn hier gibt es Anlegestellen und Segelclubs, während die Strände und natürlichen

Schlamm­bäder diejenige­n anziehen, die Sonne, Meer und Sand suchen. San Pedro del Pinatar hat eine etablierte Gemeinde und bietet ein ausgezeichnetes Angebot an Aktivitäten, darunter ein überdachtes Schwimmbad und Sportanlagen sowie ein ganzjähriges Programm an sozialen Aktivitäten in der angenehmen Umgebung. sowie ein ganzjähriges Programm an sozialen Aktivitäten bei angenehmem Winterwetter. Die Vorzüge der für die Region typischen Schlamm­bäder oder des ruhigen Wassers des Mar Menor haben das Wachstum von Lo Pagán begünstigt, das heute über alle möglichen Annehmlichkeiten verfügt. Darüber hinaus hat es eine ausgezeichnete Lage, nur 5 Minuten vom Einkaufszentrum Dos Mares entfernt.

ENERGETIC CERTIFIED



STIL

- Modern
- Klassisch

ANSICHTEN

- Panorama

KLIMAAANLAGE

- Zentral

ENTFERNUNG :

Strand : 1 Km

Flughafen: 30 Km

ORIENTIERUNG

Südwest

PARKPLATZ

Parkplatz Anzahl Autos: 1

FLOORING

- Kachelboden

KÜCHE

- Offene Küche
- Granitarbeitsfläche

GARTENTERRASSEN

- offene Terrasse
- Obstbäume
- angelegt
- umzäunt
- Privater Garten

EXTRA

- Einbauschränke
- Stahltür
- Doppelverglasung





















"OUR EXPERIENCE IS YOUR GUARANTEE"