



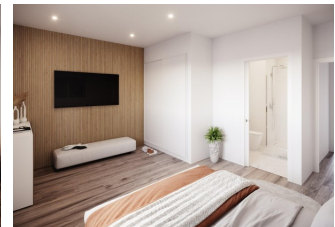
REF: # 11467

HONDON DE LAS NIEVES (LA CANALOSA)



INFO

PREIS:	205.000 €
TYP EIGENTUM:	Appartment
STADT:	Hondon de las Nieves (La Canalosa)
SCHLAFZIMMER:	3
BADEZIMMER:	2
GEBAUT (m2):	120
GRUNDSTÜCK (m2):	-
TERRASSE (m2):	99
JAHR:	
ETAGEN:	1
Nachricht	-

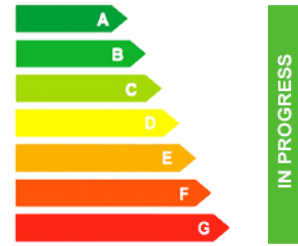


BESCHREIBUNG

NEU GEBAUTER DOPPELGESCHOSS-BUNGALOW IN HONDON DE LAS NIEVES - nur 30 Minuten Fahrt zum Flughafen! Diese 120m2 Dachgeschoss Bungalow besteht aus 3 Schlafzimmer mit Einbauschränken, 2 Bäder, großes Wohnzimmer, Einbauküche, 13m2 Terrasse und eine große 86m2 Solarium. Die Wohnungen im ersten Stock verfügen über eine Photovoltaikanlage auf dem Dach, um Energie zu sparen. Die Küchen sind komplett eingerichtet und mit Arbeitsplatten aus Granit oder synthetischem Agglomerat (Silestone oder ähnlichem) ausgestattet. Die Bäder sind mit hochwertigen Sanitärobjekten und Armaturen mit eingebautem Spülkasten ausgestattet. Die Wohnungen sind mit einer Klimaanlage mit Wärmepumpe, einer Zwangsbelüftung mit Wärmerückgewinnung, einem aerothermischen System für die Warmwasseraufbereitung, modernster Wärme- und Schalldämmung, Aluminium-Außentischlerei mit Wärmebrückenunterbrechung und Fensterläden ausgestattet. Hondón de las Nieves ist eine Stadt in der

Valencianischen Gemeinschaft, Spanien. Sie befindet sich im Südwesten der Provinz Alicante, in der Region Vinalopó Medio. Die Strände und der Flughafen von Alicante sind nur 30 Autominuten entfernt.

ENERGETIC CERTIFIED



STIL

- Modern

ANSICHTEN

- Panorama

KLIMAAANLAGE

- Zentral

ENTFERNUNG :

Strand : +10 Km

Flughafen: 40 Km

MÖBEL

- unmöbliert

FLOORING

- Kachelboden
- Steinboden

KÜCHE

- Offene Küche
- Ausgestattet

EXTRA

- Einbauschränke
- Alarm
- Stahltür
- Doppelverglasung

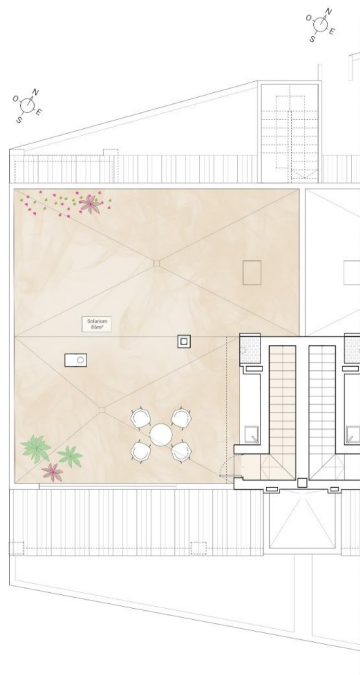
PROPERTY GALLERY







PLANTA PRIMERA/FIRST FLOOR



SOLARIUM/SOLARIUM

DIVAS - 4/102

Tipología / Typology
Vivienda unifamiliar adosada en planta primera / Duplex Villas

Dormitorios/Bedrooms	3
Baños/Bathrooms	2

Ubicación en el Residencial

PLANTA PRIMERA/FIRST FLOOR		Superficies útiles/Useful surfaces
Salón-Comedor-Cocina/living - Dining r. - Kitchen	30,00m ²	
Distribuidor/Corridor	3,50m ²	
Baño 1/Bathroom1	3,50m ²	
Dormitorio1/Bedroom1	3,00m ²	
Baño2/Bathroom2	3,50m ²	
Dormitorio2/Bedroom2	11,00m ²	
Dormitorio3/Bedroom3	10,50m ²	
Galería/Gallery	2,50m ²	
Lavadero/laundry	2,00m ²	
Terraza 1/Terrace1	11,00m ²	
Terraza2/Terrace2	2,00m ²	
Superficie útil total de Planta Primera/Total useful surface First Floor	92,50m²	
SOLARIUM/SOLARIUM		Superficies útiles/Useful surfaces
Superficie útil total del Solarium/Total useful surface Solarium	86,00m²	

03

VIVIENDA/HOUSE	
Superficie construida/Construed/Built areas	120,60m ²
Superficie útil total/Total useful surfaces	79,50m ²
Superficie terrazas/Terraces areas	13,00 m ²
Superficie solarium/Solarium areas	86,00m ²







"OUR EXPERIENCE IS YOUR GUARANTEE"