



REF: # 10993

COSTA MURCIA



INFO

PREIS:	217.900 €
TYP EIGENTUM:	Reihenhaus
STADT:	Costa Murcia
SCHLAFZIMMER:	3
BADEZIMMER:	2
GEBAUT (m2):	111
GRUNDSTÜCK (m2):	20
TERRASSE (m2):	-
JAHR:	-
ETAGEN:	-
Nachricht	-



BESCHREIBUNG

NEU GEBAUTE STADTHÄUSER IN SAN PEDRO DEL PINATAR

Neubau einer exklusiven Reihe von 3 Reihenhäusern mit 3 Schlafzimmern und 3 Bädern, die so konzipiert sind, dass sie maximalen Komfort und Funktionalität in ihren Räumen bieten. Jedes Haus verfügt über Terrassen, die eine perfekte Atmosphäre zum Genießen im Freien bieten. Die Wohnungen sind mit einer Split-Klimaanlage ausgestattet. Die Küche ist mit Geräten wie Backofen, Mikrowelle, Kühlschrank, Geschirrspüler, Cerankochfeld und Dunstabzugshaube ausgestattet. Darüber hinaus verfügt Residential Almirante über eine vorinstallierte Photovoltaik-Anlage, die diese Wohnungen zu einer nachhaltigen und energieeffizienten Option macht. Als Extra können Sie gegen Aufpreis einen Pool oder einen Whirlpool erhalten. Die privilegierte Lage von San Pedro del Pinatar am Mar Menor und an der Mittelmeerküste zieht Segler und Wassersportler an, denn es gibt Liegeplätze im Yachthafen und in den Yachtclubs, während die Strände und natürlichen Schlammbäder diejenigen anziehen, die Sonne, Meer und Sand suchen. San Pedro del Pinatar verfügt über eine etablierte Gemeinde und bietet ein ausgezeichnetes Angebot an Aktivitäten, darunter ein Hallenbad und

Sporteinrichtungen, sowie aufgrund des angenehmen Winterklimas das ganze Jahr über ein Programm an sozialen Aktivitäten. Die Vorzüge der für die Region typischen Schlamm-bäder oder des ruhigen Wassers des Mar Menor haben das Wachstum von Lo Pagán begünstigt, das heute über alle möglichen Annehmlichkeiten verfügt. Außerdem hat es eine ausgezeichnete Lage, nur 5 Minuten vom Einkaufszentrum Dos Mares entfernt. Der Flughafen Murcia/Corvera ist 30 Minuten und der Flughafen Alicante eine Autostunde entfernt.

ENERGETIC CERTIFIED



ANSICHTEN

- Panorama

GARTENTERRASSEN

- offene Terrasse
- Privater Garten

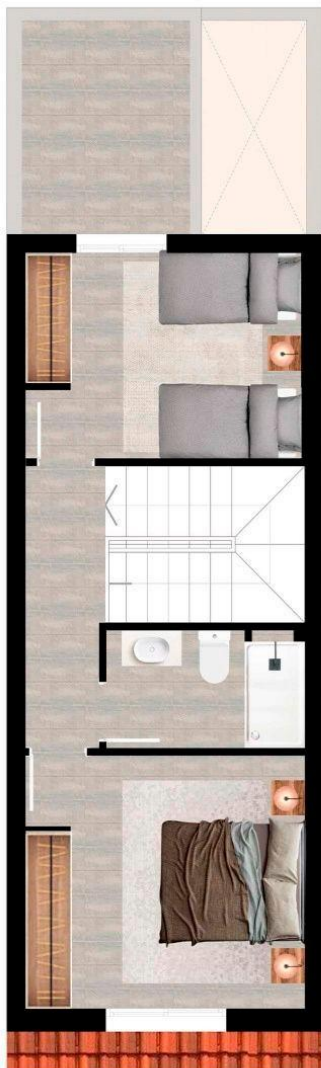
EXTRA

- Stahltür









VIVIENDA 1

PLANTA BAJA

Sup. Vivienda 45,80m²

Sup. Terrazas 20,10m²

PLANTA PRIMERA

Sup. Vivienda 40,30m²

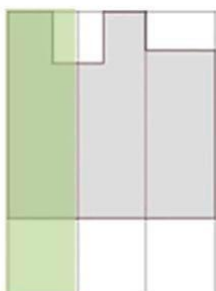
Sup. Terraza 7,05m²

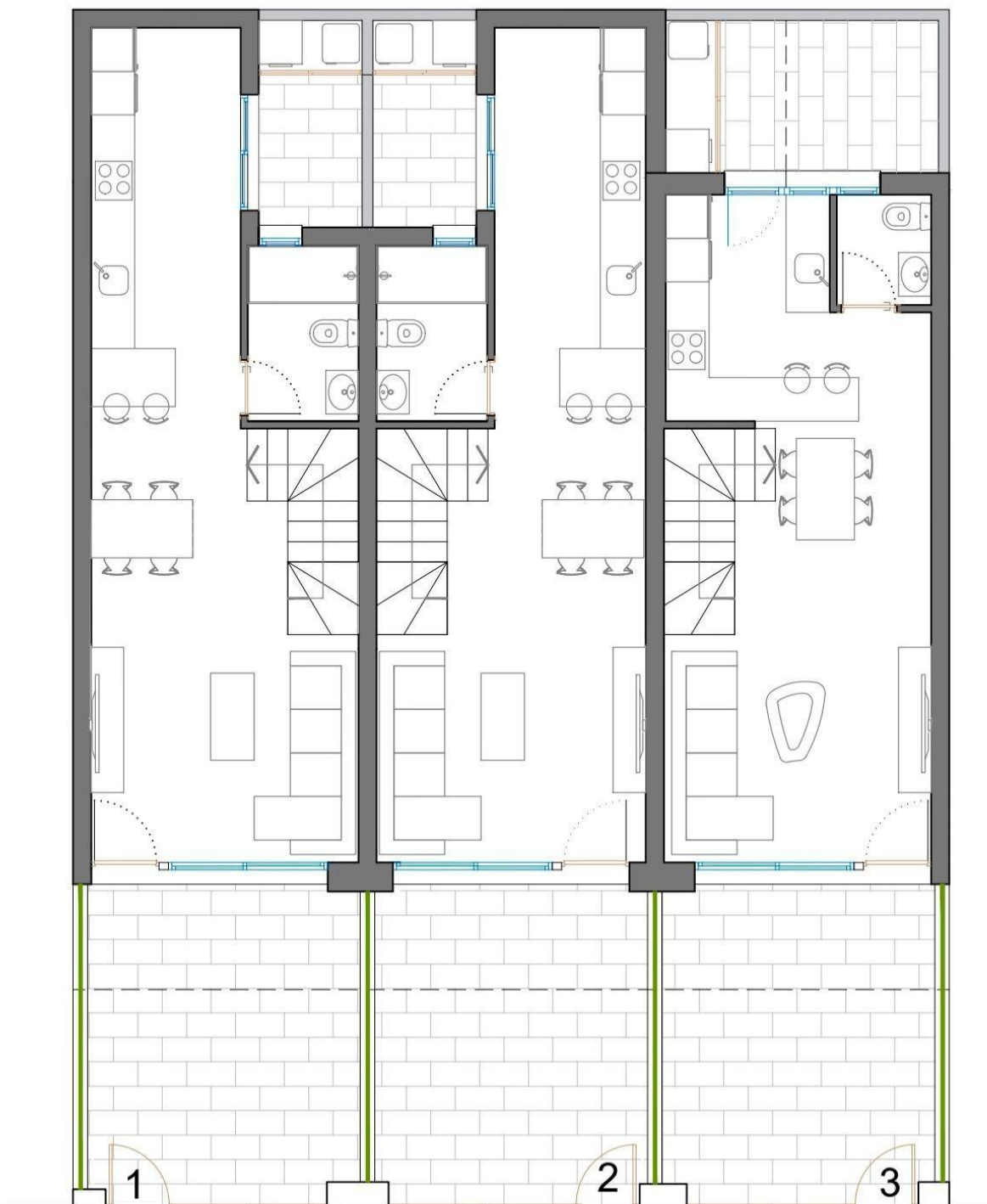
PLANTA SEGUNDA

Sup. Vivienda 29,80m²

Sup. Terraza 11,05m²

TOTAL SUP 154,10m²









"OUR EXPERIENCE IS YOUR GUARANTEE"