



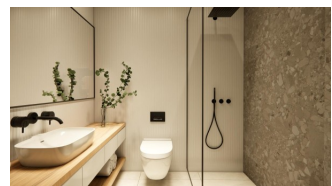
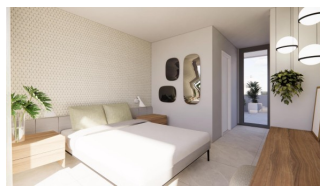
REF: # 10986

TORRE PACHECO (SANTA ROSALIA LAKE AND LIFE RESORT)



#### INFO

PREIS:	629.900 €
TYP EIGENTUM:	Villa
STADT:	Torre Pacheco (Santa Rosalia Lake and Life Resort)
SCHLAFZIMMER:	3
BADEZIMMER:	3
GEBAUT ( m2 ):	218
GRUNDSTÜCK ( m2 ):	208
TERRASSE ( m2 ):	84
JAHR:	-
ETAGEN:	-
Nachricht	-



#### BESCHREIBUNG

**NEUBAU-VILLEN IN PRIVATER GARTENANLAGE IN DER PROVINZ MURCIA** Neubauvillen in privater, geschützter Anlage in der Region Murcia, umgeben von hervorragenden Golfplätzen und nur 10 Minuten von den Sandstränden des Mar Menor entfernt. Villen bauen über von 2 Etagen und verfügt über 3 Schlafzimmer, 3 Bäder, offene Küche und Wohn-Esszimmer, Einbauschränke, privater Garten mit dem Pool, Parkplatz und gehören ein offenes fertig Keller. Sie befinden sich in einer privaten, bewachten Anlage mit einem Haupteingang und 24 Stunden Sicherheitsdienst. Die Anlage ist um eine beeindruckende 126.000 m2 große Grünfläche herum angelegt. Sie umfasst Wander- und Radwege, Sportanlagen, Padel- und Tennisplätze, einen Minigolfplatz, Gärten, Hundeparks, Freizeitbereiche, ein Clubhaus.... Ebenfalls im zentralen Bereich befindet sich das Juwel des Resorts, ein kristallklarer künstlicher

See mit einer Wasserfläche von fast 17.000 m<sup>2</sup>, umgeben von weißen Sandstränden und Palmen, der ein Stück Karibik in die Region Murcia bringt. Es gibt 2 Inseln im See, eine davon mit einer eigenen Bar, außerdem gibt es "Strand-Chiringuitos", die über den See verteilt sind.

#### ENERGETIC CERTIFIED



**ANSICHTEN**

- Panorama

**GARTENTERRASSEN**

- offene Terrasse
- Privater Garten

**EXTRA**

- Stahltür
- Lagerraum



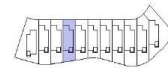
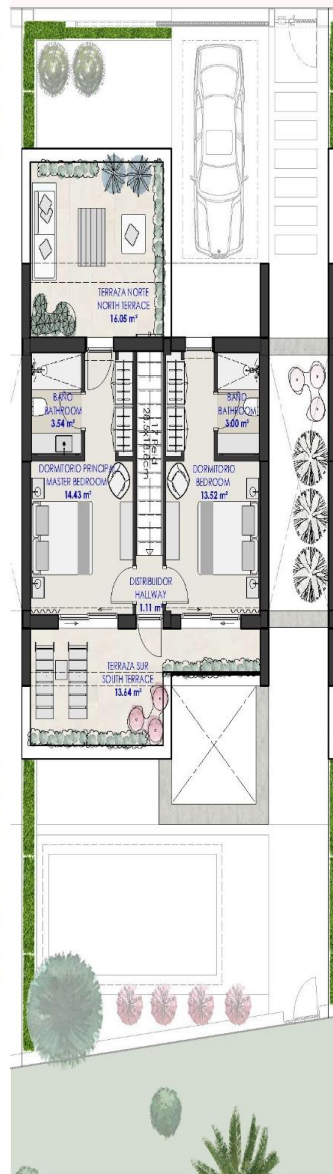
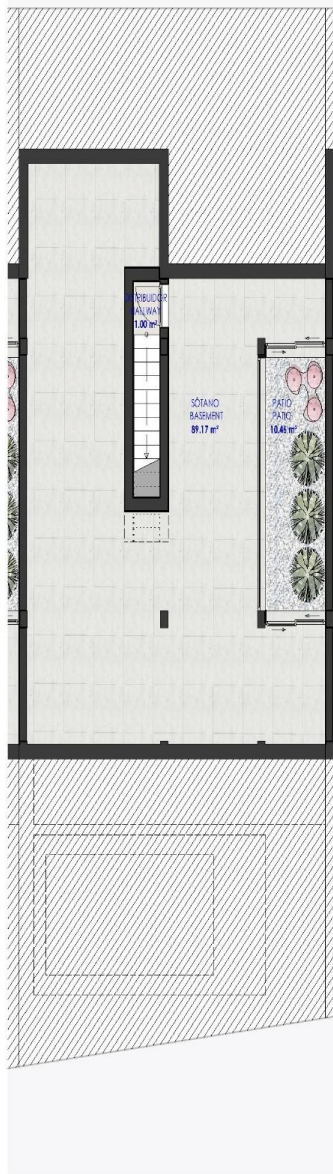










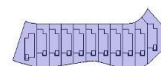


#### P-53.2.4. 4

SUP. PARCELA	218,75 m <sup>2</sup>
PLOT AREA	
SUP. CONSTRUIDA	119,32 m <sup>2</sup>
BUILT AREA	
SUP. CONSTR. SÓTANO	116,69 m <sup>2</sup>
BASEMENT BUILT AREA	
SUPERFICIE ÚTIL INTERIOR	84,79 m <sup>2</sup>
INDOOR USEFUL AREA	
SUPERFICIE ÚTIL EXTERIOR	265,51 m <sup>2</sup>
OUTDOOR USEFUL AREA	







PARCELA	SUPERFICIE
P-53.2.4. <b>1</b>	329,76 m <sup>2</sup>
P-53.2.4. <b>2</b>	235,23 m <sup>2</sup>
P-53.2.4. <b>3</b>	229,07 m <sup>2</sup>
P-53.2.4. <b>4</b>	218,75 m <sup>2</sup>
P-53.2.4. <b>5</b>	208,43 m <sup>2</sup>
P-53.2.4. <b>6</b>	201,56 m <sup>2</sup>
P-53.2.4. <b>7</b>	212,14 m <sup>2</sup>
P-53.2.4. <b>8</b>	230,52 m <sup>2</sup>
P-53.2.4. <b>9</b>	244,85 m <sup>2</sup>
P-53.2.4. <b>10</b>	249,86 m <sup>2</sup>
P-53.2.4. <b>11</b>	337,55 m <sup>2</sup>

















***"OUR EXPERIENCE IS YOUR GUARANTEE"***