



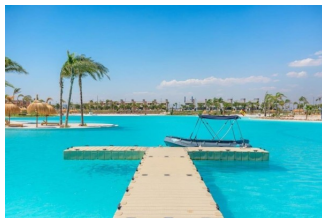
REF: # 10938

TORRE PACHECO



INFO

PREIS:	945.000 €
TYP EIGENTUM:	Villa
STADT:	Torre Pacheco
SCHLAFZIMMER:	3
BADEZIMMER:	4
GEBAUT (m2):	329
GRUNDSTÜCK (m2):	385
TERRASSE (m2):	-
JAHR:	-
ETAGEN:	-
Nachricht	-



BESCHREIBUNG

NEUBAU-VILLEN IN PRIVATER GARTENANLAGE IN DER PROVINZ MURCIA Neubauvillen in privater, geschützter Anlage in der Region Murcia, umgeben von hervorragenden Golfplätzen und nur 10 Minuten von den Sandstränden des Mar Menor entfernt. Villen bauen über von 2 Etagen und verfügt über 3 Schlafzimmer, 4 Bäder, offene Küche und Wohn-Esszimmer, Einbauschränke, privater Garten mit dem Pool, private Sonnenterrasse, Parkplatz und gehören ein "open-plan" fertig Keller mit einem zusätzlichen Bad. Das Haus befindet sich in einer privaten, bewachten Anlage mit einem Haupteingang und 24 Stunden Sicherheitsdienst. Die Anlage ist um eine beeindruckende 126.000 m2 große Grünfläche herum angelegt. Sie umfasst Wander- und Radwege, Sportanlagen, Paddel- und Tennisplätze, einen Minigolfplatz, Gärten, Hundeparks, Freizeitbereiche, ein Clubhaus.... Ebenfalls im zentralen Bereich befindet sich das Juwel des Resorts, ein kristallklarer künstlicher See mit einer Wasserfläche von fast 17.000 m2, umgeben von weißen Sandstränden und Palmen, der ein Stück Karibik in die Region Murcia bringt. Es gibt 2 Inseln im See, eine davon mit einer eigenen Bar,

außerdem gibt es "Strand-Chiringuitos" rund um den See. Die Anlage ist strategisch günstig gelegen, weniger als 4 km vom Strand und der Stadt Los Alcázares entfernt, wo man verschiedene Wassersportarten ausüben kann, umgeben von mehreren Golfplätzen und der Stadt Cartagena, die weniger als 15 Autominuten und 22 km vom Flughafen Murcia entfernt ist, so dass ein breites kulturelles, gastronomisches und sportliches Angebot in Reichweite ist.

ENERGETIC CERTIFIED



ANSICHTEN

- Panorama

GARTENTERRASSEN

- offene Terrasse
- Privater Garten

EXTRA

- Stahltür
- Lagerraum





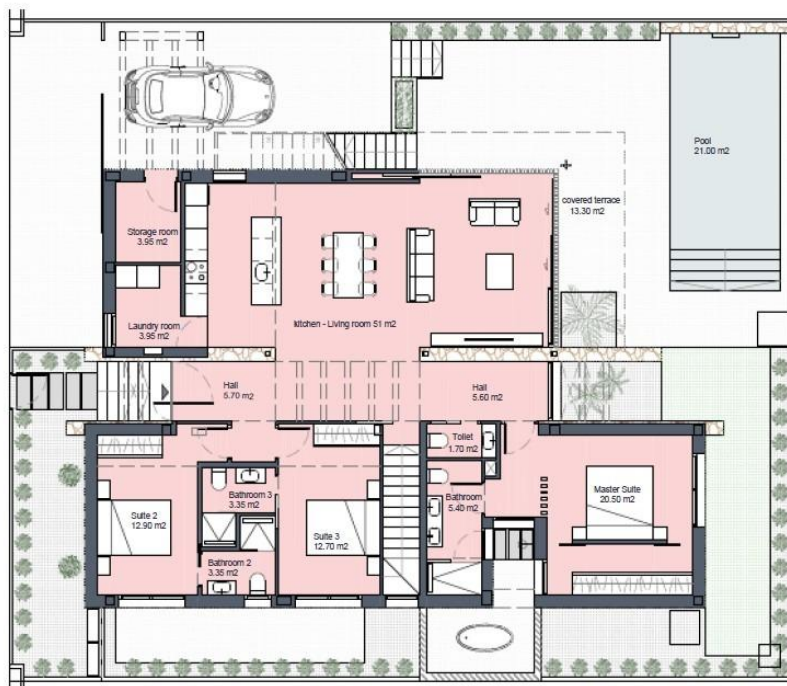






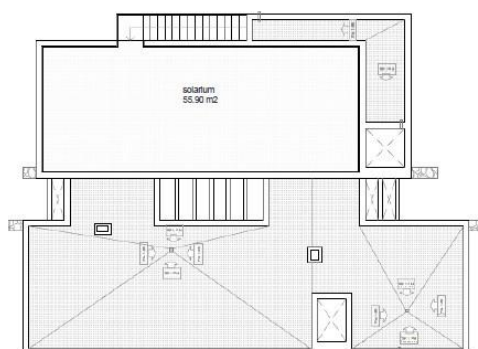






SURFACES

Villa Signature 9	385 m²
Superficie construida	
Ground floor	166.00 m²
Basement	102.70 m²
INTERIOR VIVIENDA	328.70 m²
Covered terrace	13.30
Uncovered spaces (Ground floor)	205.70 m²
Solarium	55.90 m²
TOTAL OUTDOOR SPACES	274.90 m²

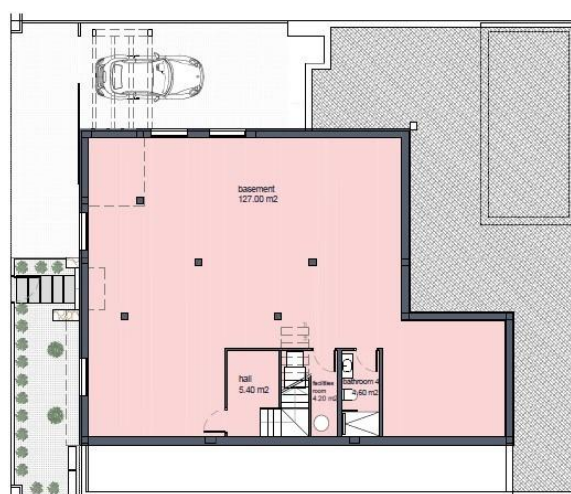


SURFACES

Villa Signature 9	385 m²
Superficie construida	
Ground floor	166.00 m²
Basement	102.70 m²
INTERIOR VIVIENDA	328.70 m²
Covered terrace	13.30
Uncovered spaces (Ground floor)	205.70 m²
Solarium	55.90 m²
TOTAL OUTDOOR SPACES	274.90 m²

SOLARIUM

BASEMENT







"OUR EXPERIENCE IS YOUR GUARANTEE"