



REF: # 10610

BENITACHELL



INFO	
PREIS:	2.010.000 €
TYP EIGENTUM:	Villa
STADT:	Benitachell
SCHLAFZIMMER:	3
BADEZIMMER:	3
GEBAUT (m2):	469
GRUNDSTÜCK (m2):	829
TERRASSE (m2):	-
JAHR:	-
ETAGEN:	-
Nachricht	-

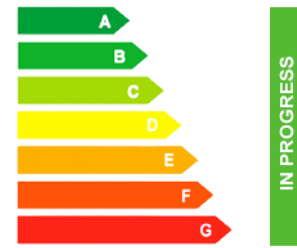


BESCHREIBUNG

NEU GEBaute LUXUSVILLA IN CUMBRE DEL SOL Neubau-Villa mit moderner Architektur in einem der Wohngebiete in Cumbre del Sol. Die Wohnanlage besteht aus einer Gruppe einzigartiger moderner Villen, die wunderbar an die Eigenschaften des Grundstücks und der Umgebung angepasst sind und auf eine fließende Raumaufteilung setzen, mit natürlichem Licht und Ausblicken als perfekte Verbündete. Eine ruhige und einladende Ästhetik, die Naturstein mit Keramikverkleidungen, weißen Fassaden und dem Blau des Meeres kombiniert. Die Innenaufteilung dieser modernen Villa lädt Sie ein, Ihr Zuhause zu genießen, sowohl von einem intimen und familiären Charakter als auch auf eine offenere und soziale Weise. Im Obergeschoss befinden sich die 3 Schlafzimmer des Hauses. In der mittleren Etage befindet sich der Wohnbereich mit einer offenen Küche, einem Wohnzimmer und einem Esszimmer, das sich durch Glasschiebetüren zur Terrasse und zum Poolbereich hin öffnet und die verschiedenen Räume miteinander verbindet. Auf der unteren Etage befindet sich eine große Veranda, ein einzigartiger Rückzugsort, um die unglaublichen Aussichten dieses Anwesens auf eine privatere Weise zu genießen. Eine moderne Villa mit

optimaler Aufteilung, auf höchstem Niveau, konzipiert und entworfen, um das Mittelmeer zu erleben. Die Villa befindet sich in einer der exklusivsten Gegenden der Wohnanlage Cumbre del Sol, einem Paradies mit Blick auf das Mittelmeer. Mit einer beneidenswerten Lage, neben spektakulären Buchten und Stränden, umgeben von Natur, mit einem einzigartigen Gastronomie- und Freizeitangebot, gut angebunden an zwei internationale Flughäfen in weniger als 100 km Entfernung, und strategisch günstig gelegen zwischen Alicante und Valencia Stadt, ein Paradies an der Küste White North. Die Wohnsiedlung ist Teil der Urbanisation Cumbre del Sol, so dass die Häuser, die sich in ihr befinden, in den Genuss aller Dienstleistungen kommen, die eine konsolidierte Urbanisation wie Cumbre del Sol bietet, die über ein Gewerbegebiet mit Supermarkt, Friseur, Apotheke, Bars und Restaurants, die internationale Schule Lady Elizabeth und ein vielfältiges Sportangebot mit Tennis- und Padelplätzen, Wanderwegen und einem Reitzentrum verfügt, nicht zu vergessen der Strand Moraig mit Strandbars und die Buchten Llebeig und Los Tiestos, Buchten von großer Schönheit und Charme. Und das gesamte Gastronomie- und Freizeitangebot von Benitachell und den Gemeinden Xàbia (nur 7 km entfernt) und Teulada-Moraira (nur 4 km entfernt), allesamt touristische Gemeinden von anerkanntem internationalem Prestige und in gleicher Entfernung zu Alicante und Valencia-Stadt.

ENERGETIC CERTIFIED



ANSICHTEN

- Panorama

GARTENTERRASSEN

- offene Terrasse
- Privater Garten

EXTRA

- Stahltür

PROPERTY GALLERY

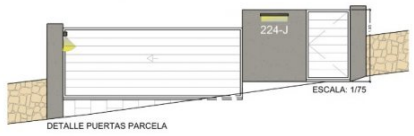
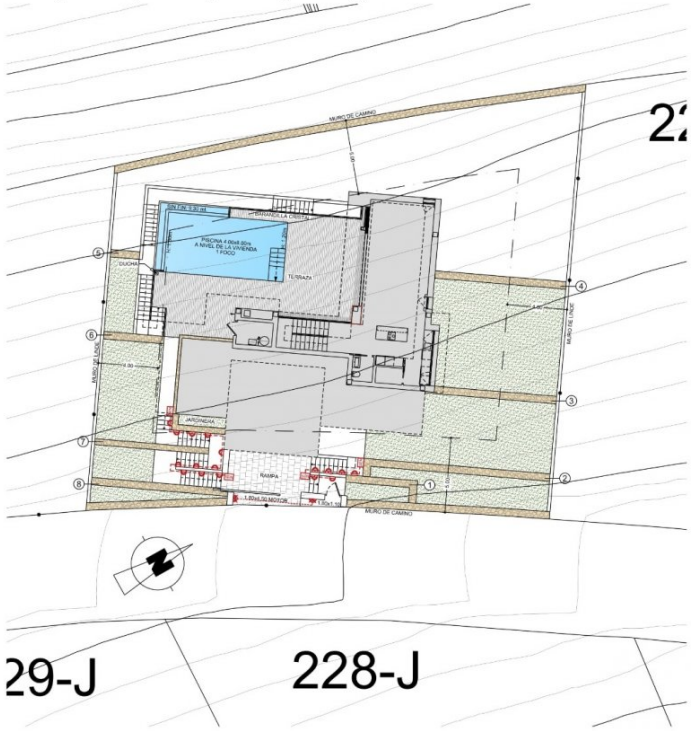








Escala Gráfica 0 5 10 15 20m

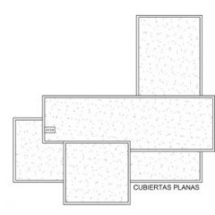


DETALLE PUERTAS PARCELA

RELLENO

	APLIQUE PARED EXTERIOR
	BALIZA PARED EXTERIOR
	DETECTOR DE PRESENCIA

Escala Gráfica 0 5 10 15 20m



CUBIERTAS PLANAS

