



REF: # 10537

ORIHUELA COSTA (LAS COLINAS GOLF CLUB )



#### INFO

PREIS:	575.000 €
TYP EIGENTUM:	Appartment
STADT:	Orihuela Costa (Las Colinas Golf Club )
SCHLAFZIMMER:	2
BADEZIMMER:	2
GEBAUT ( m2 ):	101
GRUNDSTÜCK ( m 2 ):	-
TERRASSE ( m2 ):	-
JAHR:	-
ETAGEN:	-
Nachricht	-

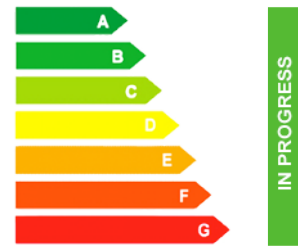


#### BESCHREIBUNG

NEU GEBaute WOHNANLAGE IN LAS COLINAS GOLF Die neue Wohnanlage besteht aus 15 Luxuswohnungen mit großen Terrassen und Blick auf die umliegende Grünfläche. Wir haben eine Kombination aus moderner und traditioneller mediterraner Architektur geschaffen. Unsere Idee war es von Anfang an, die Wohnungen mit einer Materialbeschreibung auszustatten, die unter anderem eine Fußbodenheizung mit Wasser, einen Wasserhahn, ein Lüftererneuerungssystem, schalldämpfende Decken, lackierte Küchen, ein Smart Home System und vieles mehr beinhaltet. Wenn man die privilegierte Lage und die Aussicht in Betracht zieht, glauben wir, dass der Komplex die idealen Bedingungen bietet, um die Kriterien von Kunden mit exquisitem Geschmack zu erfüllen. Die erste und zweite Etage besteht aus 8 Wohnungen: 6 Wohnungen mit 3 Schlafzimmern, 3

Bädern und einem Gäste-WC und 2 Wohnungen mit 2 Schlafzimmern und 2 Bädern. Alle Wohnungen in der ersten Etage haben große Terrassen mit herrlichem Blick. Auf Las Colinas Golf & Country Club finden Sie außerdem eine Vielzahl von Annehmlichkeiten für die Eigentümer wie Tennis, Padel-Tennis, Fitness, Massage, Golf, Trekking und vieles mehr. Im Las Colinas Golf & Country Club finden Sie auch eine Reihe von Restaurants sowie einen Minimarkt mit frisch gebackenem Brot und vielem mehr. Auf 200.000 Quadratmetern können Sie wunderschöne mediterrane Landschaften genießen und malerische Spaziergänge durch die üppige, einheimische Flora und die ausgedehnten Orangen- und Zitronenhaine unternehmen. Komplex befindet sich 40 Minuten vom Flughafen Alicante und 1 Stunde Murcia - Corvera Flughafen.

#### ENERGETIC CERTIFIED



**ANSICHTEN**

- Panorama

**GARTENTERRASSEN**

- offene Terrasse

**EXTRA**

- Stahltür
- Lagerraum

## PROPERTY GALLERY











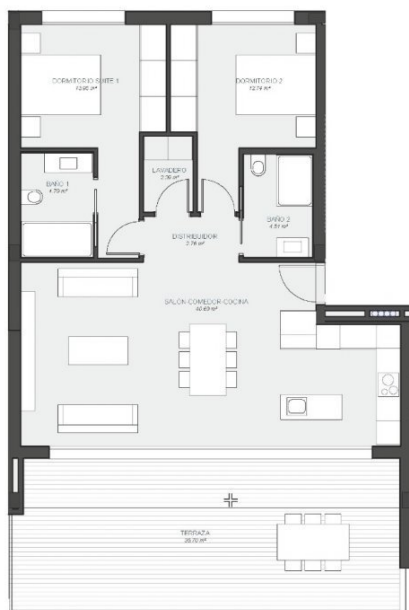


## ESC. B - PLANTA 1ª

	ESC A			ESC B		
P03	13	14	15			
P02	09	10	11	12		
P01	05	06	07	08		
P00	01	02	03	04		
S01	PARKING					

Sup. construida vivienda: 101,50 m<sup>2</sup>  
 Sup. terraza cubierta: 35,00 m<sup>2</sup>  
 Sup. terraza descubierta: 6,00 m<sup>2</sup>  
 SUPERFICIE TOTAL: 142,50 m<sup>2</sup>  
 Piscina: ---

Escala: 1:75







***"OUR EXPERIENCE IS YOUR GUARANTEE"***