



REF: # 10447

ORIHUELA COSTA (LA ZENIA)



INFO

PREIS:	1.250.000 €
TYP EIGENTUM:	Villa
STADT:	Orihuela Costa (La Zenía)
SCHLAFZIMMER:	3
BADEZIMMER:	3
GEBAUT (m2):	300
GRUNDSTÜCK (m2):	590
TERRASSE (m2):	-
JAHR:	-
ETAGEN:	-
Nachricht	-



BESCHREIBUNG

NEU GEBaute VILLA IN LA ZENIA, ORIHUELA COSTA New Build Luxus-Villa befindet sich in fußläufiger Entfernung vom Strand von La Zenia, Orihuela Costa. Unabhängige Villa bauen auf dem Grundstück 590m2 und hat einen Garten mit privatem Pool und Parkplatz. Villa ist voll ausgestattet mit einem Underbuild. Villen hat 3 Schlafzimmer, 2 Bäder, offene Küche mit geräumigem Wohnzimmer, Einbauschränke, Terrasse. La Zenia befindet sich an der Costa Blanca Süd, südlich der Stadt Torrevieja. Dieser Küstenabschnitt ist bekannt als die Orihuela Costa. La Zenia ist ein kleiner, aber belebter Badeort. Aufgrund der vielen Menschen, die hier das ganze Jahr über leben, gibt es hier viele Restaurants, Bars, Geschäfte und gute Einrichtungen. Es gibt viele irische Bars, darunter das bekannte Paddy's. In den meisten Bars wird Sky Sports ausgestrahlt, und es ist leicht, in einem der vielen Cafés und Restaurants ein gutes englisches Frühstück zu bekommen. Die Anlage liegt 40 Minuten vom Flughafen Alicante und 1 Stunde vom Flughafen Murcia-Corvera entfernt.

ENERGETIC CERTIFIED



STIL <ul style="list-style-type: none">• Modern• Klassisch	ANSICHTEN <ul style="list-style-type: none">• Panorama	KLIMAAANLAGE <ul style="list-style-type: none">• Zentral	ENTFERNUNG : <div>Strand : 200 m</div> <div>Flughafen: 50 Km</div> <div>Stadtzentrum : 500 m</div>
ORIENTIERUNG <div>Südwest</div>	PARKPLATZ <div>Parkplatz Anzahl Autos: 2</div>	WOHNFLÄCHE <ul style="list-style-type: none">• Lagerraum• En-suite Bad	FLOORING <ul style="list-style-type: none">• Kachelboden
KÜCHE <ul style="list-style-type: none">• Offene Küche• Ausgestattet• Granitarbeitsfläche	GARTENTERRASSEN <ul style="list-style-type: none">• überdachte Terrasse• offene Terrasse• Aussenbeleuchtung• Automatische Bewässerungsanlage• Palmen• umzäunt• Natursteinmauern• Privater Garten	EXTRA <ul style="list-style-type: none">• Einbauschränke• Alarm• Stahltür• Doppelverglasung• Satellitenfernsehen• Lagerraum	

PROPERTY GALLERY







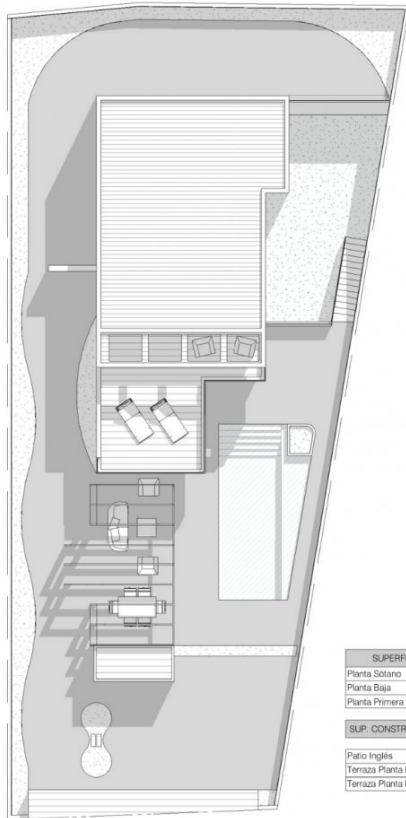




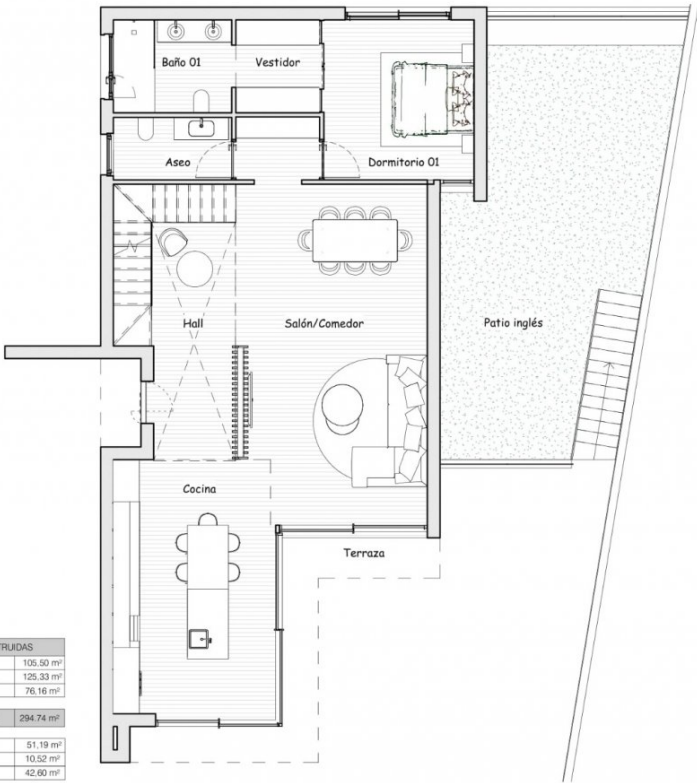




PARCELA

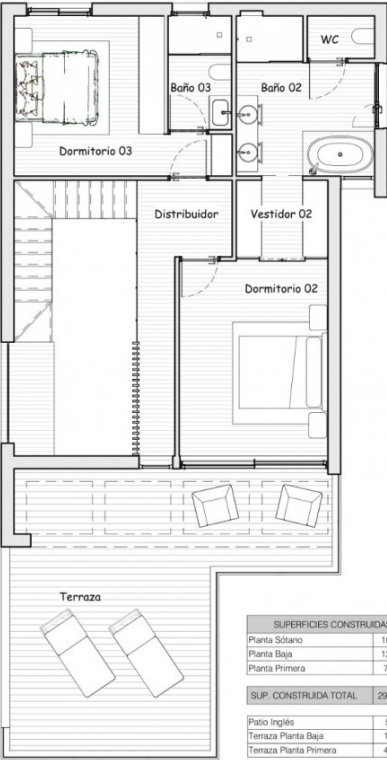


PLANTA BAJA



SUPERFICIES CONSTRUIDAS	
Planta sótano	106,30 m ²
Planta Baja	125,33 m ²
Planta Primera	76,16 m ²
SUP. CONSTRUIDA TOTAL	294,74 m²
Patio Inglés	51,19 m ²
Terraza Planta Baja	10,52 m ²
Terraza Planta Primera	42,80 m ²

PLANTA PRIMERA



PLANTA SÓTANO



SUPERFICIES CONSTRUIDAS	
Planta Sótano	105,50 m ²
Planta Baja	125,33 m ²
Planta Primera	76,16 m ²
SUP. CONSTRUIDA TOTAL	
Patio Inglés	51,19 m ²
Terraza Planta Baja	10,52 m ²
Terraza Planta Primera	42,60 m ²





"OUR EXPERIENCE IS YOUR GUARANTEE"